

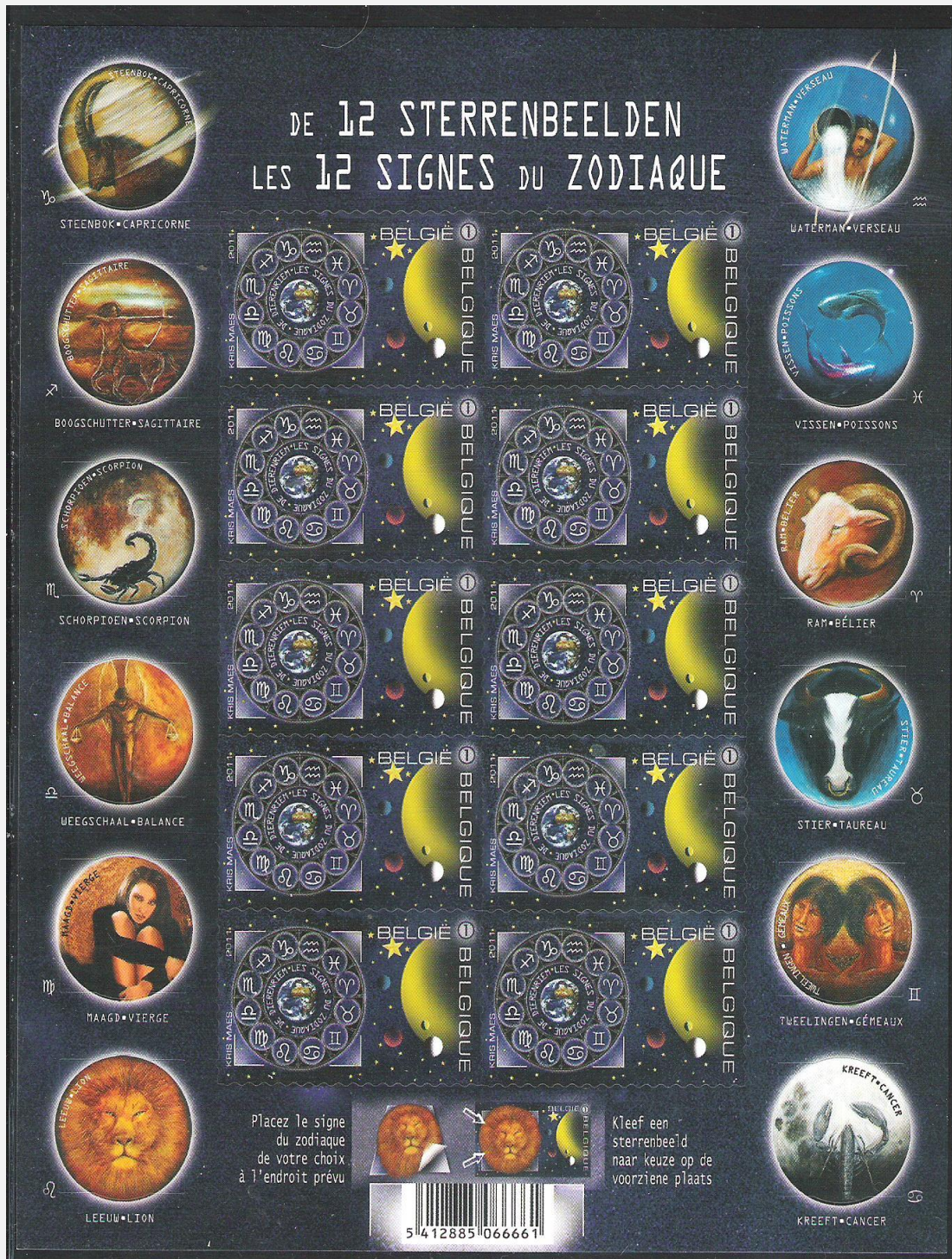


Prévente : 15/01/2011 Emission: 17/01/2011  
 Impression: offset — Philanews N° 1 / 2011 (p. 10 - 11) —  
 Format: — timbres : 48,8 x 30 mm ;  
 — carnet B118 : 170 x 210 mm  
 Dentelure: 7 (7½?)  
 Papier: PPH-P5 : couche autocollante appliquée sur le papier support

© bpost

carnet B118 (1)

1	2	3	4	5	6
capricorne	verseau	sagittaire	poissons	scorpion	bélier
balance	taureau	vierge	jumeaux	lion	cancer



Prévente : 12/02/2011 Emission: 14/02/2011

Impression: offset

— Philanews N° 1 / 2011 (p. 18 - 19) —

— timbre: 37 × 27,66 mm;

Format : — carnet ouvert : 174 x 60 mm ;

— carnet plissé : 87 x 60 mm ;

Dentelure: 8 (7½?)

Papier: PPH-P5a : couche autocollante appliquée sur le papier support

© bpost



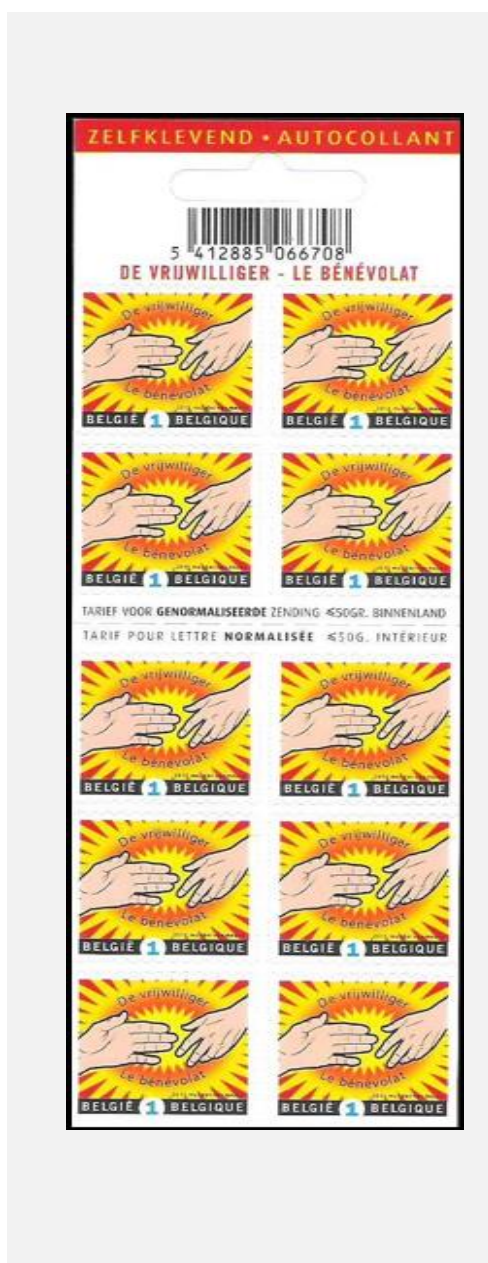
carnet B119



Prévente : 12/02/2011      Émission: 14/02/2011  
 Impression: héliogravure      — Philanews N° 1 / 2011 (p. 20 - 21 ) —  
 Format: — timbre : 30 x 25 mm ;  
           — carnet B120 : 60 x 166 mm  
 Dentelure: type 10 (9¾ ?) : lignes en partie droites, en partie dentelées  
 Papier: PPH-P5a : couche autocollante appliquée sur le papier support

© bpost

carnet B120 ①



© bpost

4115 / 4124 - Nostalgie à la foire - (① : v=€0,61): carnet B121

2011

Prévente : 2/04/2011 Emission: 4/04/2011  
 Impression: héliogravure — Philanews N° 2 / 2011 (p. 18 - 20) —  
 Format: — timbres : 25 x 30 mm ;  
 — carnet B121 : 60 x 166 mm  
 Dentelure: type 10 (9¾ ?) : lignes en partie droites, en partie dentelées  
 Papier: PPH-P5a : couche autocollante appliquée sur le papier support

© bpost

carnet B121 ①

**AUTOCOLLANT • ZELFKLEVEN**  
 2011 JP LORAND MV1M  
**LA FOIRE • DE FOOR!**  
 5 412885 066159  
 Info tarifs: www.bpost.be/tarifs  
 Info tarieven: www.bpost.be/tarieven

TARIF POUR LETTRE NORMALISÉE ≤50G. INTÉRIEUR  
 TARIEF VOOR GENORM. ZENDING ≤50GR. BINNENLAND

www.bpost.be/tarieven

① **TIMBRES DESTINÉS AUX ENVOIS EN BELGIQUE**  
 Collez 1 timbre pour les envois normalisés jusqu'à 50 g (max. 9 feuilles de papier A4 d'épaisseur standard).  
 Pour savoir combien de timbres il convient de coller sur les autres types d'envois, utilisez notre calculateur de prix sur  
[www.bpost.be/tarifs](http://www.bpost.be/tarifs)

① **POSTZEGELS GELDIG VOOR BINNENLANDSE ZENDINGEN**  
 Kleef 1 zegel voor een genormaliseerde zending tot 50 g (maximum 9 vellen standaard printpapier A4).  
 Check hoeveel zegels u moet kleven voor alle andere zendingen met onze prijscalculator op  
[www.bpost.be/tarieven](http://www.bpost.be/tarieven)

① **TIMBRES DESTINÉS AUX ENVOIS EN BELGIQUE**  
 Collez 1 timbre pour les envois normalisés jusqu'à 50 g (max. 9 feuilles de papier A4 d'épaisseur standard).  
 Pour savoir combien de timbres il convient de coller sur les autres types d'envois, utilisez notre calculateur de prix sur  
[www.bpost.be/tarifs](http://www.bpost.be/tarifs)

① **POSTZEGELS GELDIG VOOR BINNENLANDSE ZENDINGEN**  
 Kleef 1 zegel voor een genormaliseerde zending tot 50 g (maximum 9 vellen standaard printpapier A4).  
 Check hoeveel zegels u moet kleven voor alle andere zendingen met onze prijscalculator op  
[www.bpost.be/tarieven](http://www.bpost.be/tarieven)

© bpost

**HENRI DE TOULOUSE-LAUTREC -**

(1): v=€0,61):

**carnet B122**

— Philanews Nr. 3 / 2011  
 (pg. 12 - 14) —

**Prévente : 25/06/2011**

**Émission: 27/06/2011**

**Impression: offset** © bpost

— timbres: 27,66 x 37 mm;

**format** — carnet ouvert :

60 x 260 mm ;

— carnet plissé :

60 x 86,66 mm

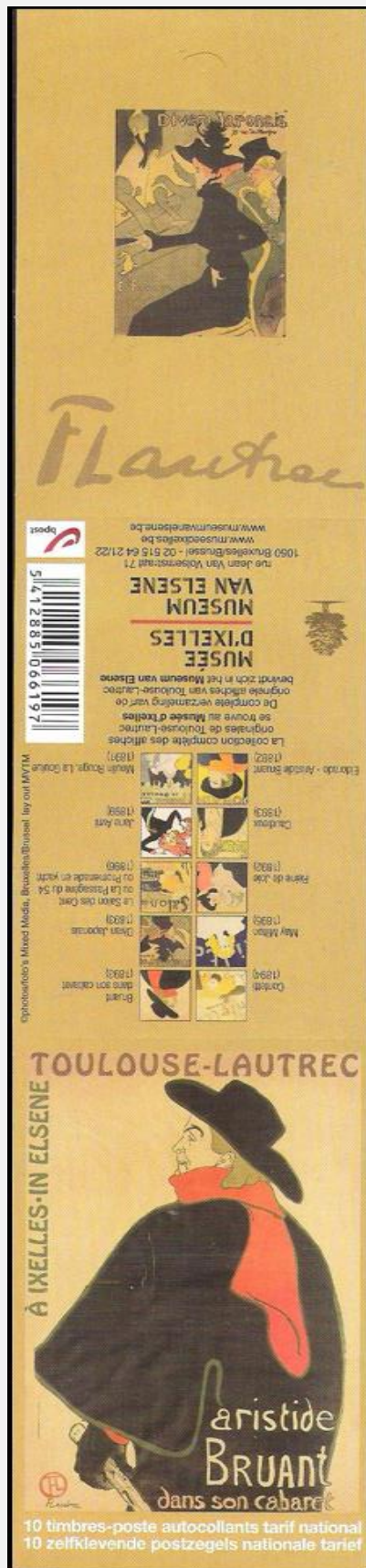
**Dentelure: 8**

**Papier: P-P5a : couche**

**autocollante**

**appliquée sur le**

**papier support**



carnet **B122** (1)

Prévente : 29/10/2011 Emission: 2/11/2011

Impression: héliogravure

— Philanews N° 5/2011 (p. 18 - 20) —

© bpost

Format: — timbres : 30 x 25 mm ;  
— carnet : 60 x 163,4 mm

Dentelure: 10 : lignes en partie droites, en partie dentelées

Papier: P-P6 : couche autocollante appliquée sur le papier support

Carnet B123 ①

carnet B124



© bpost



© bpost