

3984 - Timbre de deuil discret - Carnets B109 & B109A: (1): v=0,59 €

2010

Prévente : non

Émission: 4/01/2010

— Philanews N° 1 / 2010 (p. 18) —

© bpost

Impression : héliogravure

Format: — timbre : 30 x 25 mm ;
— carnets B109 & B109A : ±60 x 166mm

Dentelure: 10 (partiel)

Papier: B109 : Couche auto-adhésive PPH-P5 appliquée sur le papier support

B109A : Couche auto-adhésive en papier blanc ou mat (?) appliquée sur le papier support

B109
(P5)

B109A
(blanc ou mat ??)

3984 (1) ▶
3984A (1) ▶▶
gauche édenté

3984 (1) ▶
3984A (1) ▶▶
gauche édenté

3984 (1) ▶
3984A (1) ▶▶
gauche édenté

3984 (1) ▶
3984A (1) ▶▶
Links ongetand

3984b (1) ▶
3984Ab (1) ▶▶
en bas et à gauche édenté

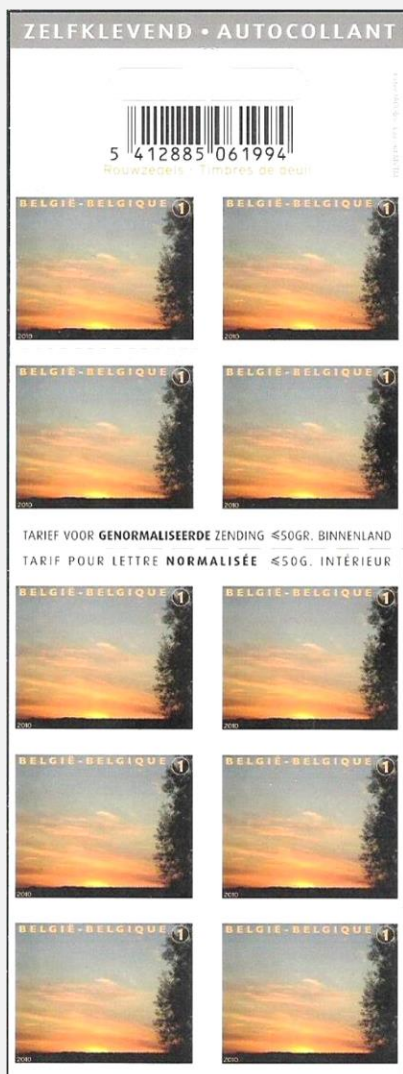
◀◀ 3984a (1)
◀ 3984Aa (1)
droit édenté

◀◀ 3984a (1)
◀ 3984Aa (1)
droit édenté

◀◀ 3984a (1)
◀ 3984Aa (1)
droit édenté

◀◀ 3984a (1)
◀ 3984Aa (1)
droit édenté

◀◀ 3984c (1)
◀ 3984Ac
en bas et à droite édenté



3985 / 3990 - Antverpia 2010 - Timbres du bloc BL177:

(1): v=0,59 € + supplément de 2,96 € par bloc)

Prévente : 16/01/2010

Émission: 18/01/2010

— Philanews N° 1 / 2010 (p. 4 - 5) —

2010

© bpost

Impression : offset

Format: — timbre : 27,66 x 40,20 mm ;
— bloc BL177 : 160 x 140 mm

Dentelure: 11½

Papier: PPH-P5



© bpost

3985 (1)

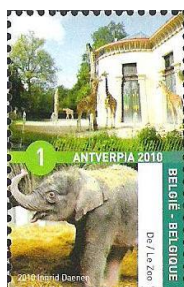
120 ans Association Royale Nationale des Cercles Timbres Belges



© bpost

3986 (1)

centre commerciale



© bpost

3987 (1)

Le zoo (pavillon girafe + éléphant Kai - Mook)



© bpost

3988 (1)

Musée à côté du fleuve



© bpost

3989 (1)

La Maison Rubens
(maison + autoportrait
PP Rubens)



© bpost

3990 (1)

Le vieux centre
d'Anvers (mairie +
cathédrale)

3985 / 3990 - Antverpia 2010 - Bloc BL177: (①): v=0,59 € + supplément de 2,96 € par bloc

Prévente : 16/01/2010

Émission: 18/01/2010

— Philanews N° 1 / 2010 (p. 4 - 5) —

2010

© bpost

Impression : offset

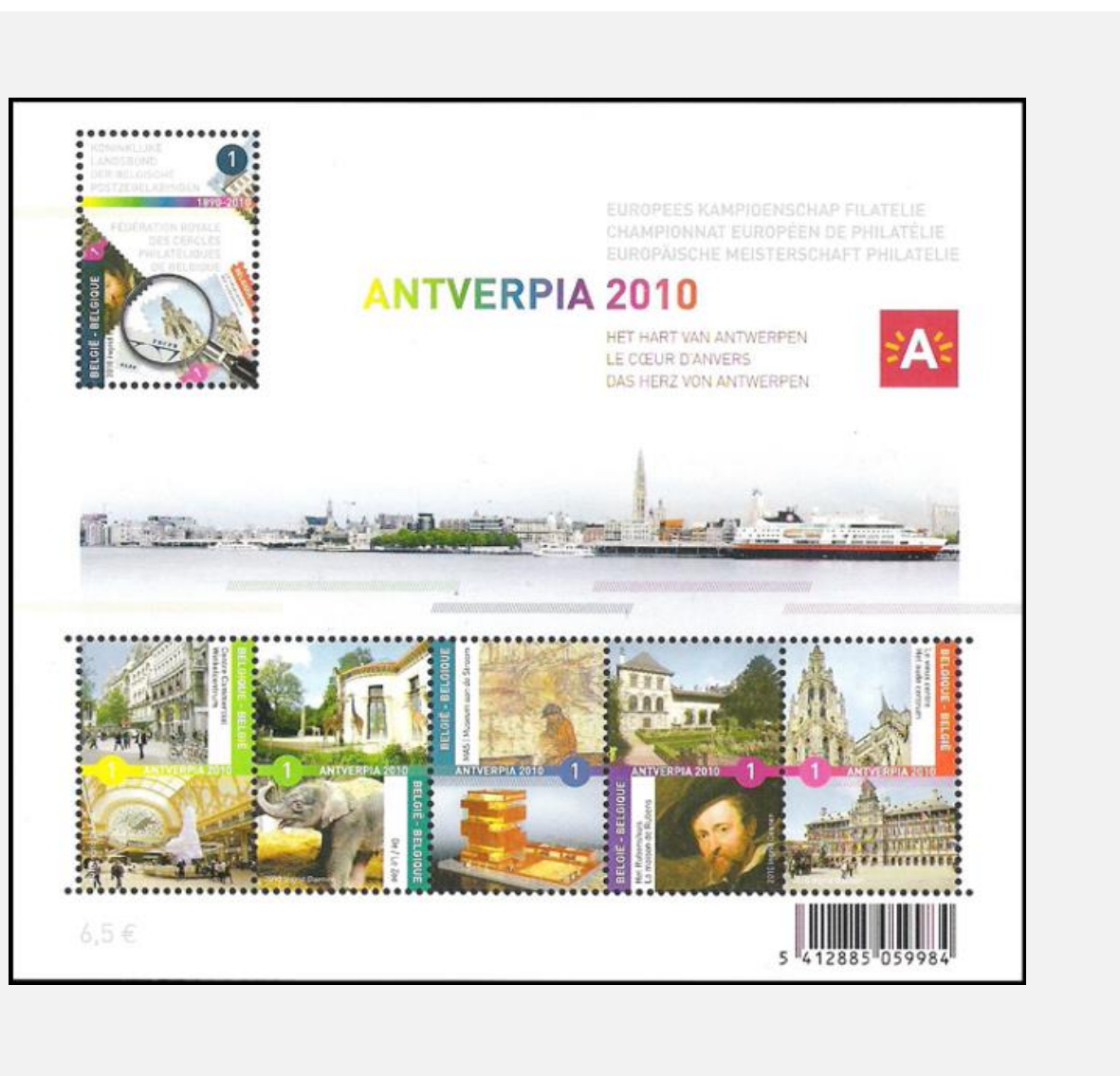
Format: — timbre : 27,66 x 40,20 mm ;
— bloc BL177 : 160 x 140 mm

Dentelure: 11½

Papier: PPH-P5

bloc BL177

①



© bpost

La ligne d'horizon d'Anvers et le logo "A"

Prévente : 16/01/2010 Émission: 18/01/2010 — Philanews N° 1 / 2010 (p. 6 - 7) — © bpost

Impression : héliogravure

Format: — timbre : 30 x 25 mm ;
— carnet B110 : 60 x 166 mm

Dentelure: partiel : lignes droites et dentelure type 10

Papier: PPH-P5: Couche auto-adhésive appliquée sur le papier support

3991 (1)
gauche édenté

3991 (1)
gauche édenté

3991 (1)
gauche édenté

3991 (1)
gauche édenté

3991b (1)
en bas et à gauche édenté

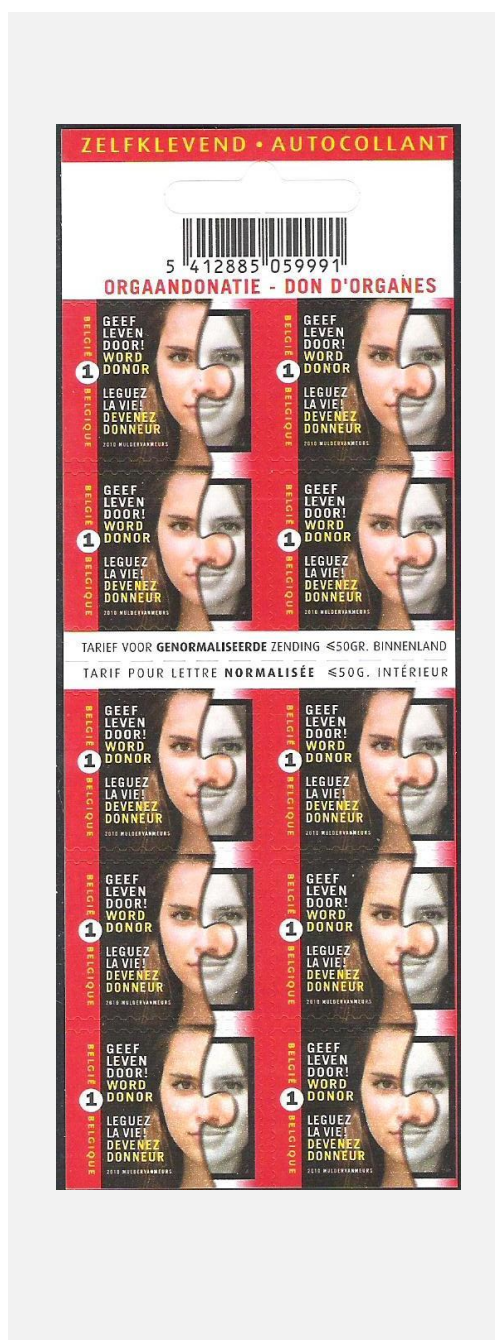
3991a (1)
droit édenté

3991a (1)
droit édenté

3991a (1)
droit édenté

3991a (1)
droit édenté

3991c (1)
en bas et à droite édenté



3983 - Chouette effraie - Timbre de V10-3983 (valorisation en €) :
timbre pour l'affranchissement de l'enregistrement

2010

Prévente : non **Émission:** 4/01/2010 — Philanews N° 1 / 2010 (p. 11) — © bpost
Impression : héliogravure
Format: — timbre : 27,66 x 32,50 mm ;
— V10-3983 : ±85 x 166 mm
Dentelure: 11½
Papier: PPH-P5a



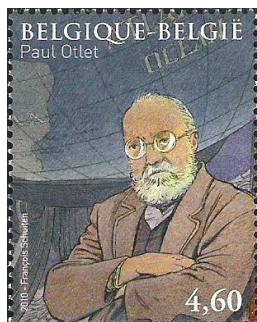
© bpost

3983 € 4,60
Chouette effraie - (*Tyto alba*)

3992 - Du Mundaneum à Internet - Timbres de bloc BL178:
(valorisation en €)

2010

Prévente : 16/01/2010 **Émission:** 18/01/2010 — Philanews N° 1 / 2010 (p. 9 - 10) — © bpost
Impression : offset
Format: — timbre : 38,15 x 48,75 mm ;
— bloc BL178 : 90 x 125 mm
Dentelure: 11½
Papier: PPH-P5b

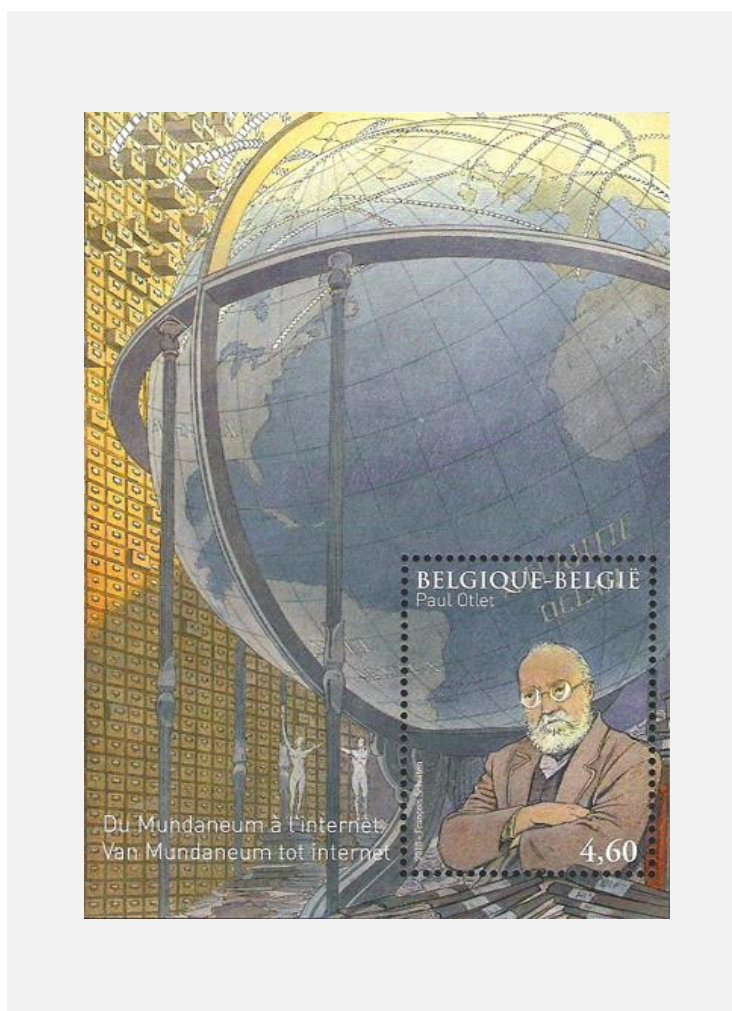


© bpost

3992 € 4,60
Paul Otlet et le Mundaneum

3992 - Du Mundaneum à Internet - Bloc BL178: (valorisation en €)**2010**

Prévente : 16/01/2010 Émission: 18/01/2010 — Philanews N° 1 / 2010 (p. 9 - 10) — © bpost
Impression : offset
Format: — timbre : 38,15 x 48,75 mm ; —
bloc BL178 : 90 x 125 mm
Dentelure: 11½
Papier: PPH-P5b

bloc BL178

© bpost

3993 - Grèbe castagneux - Timbre de V10-3993: (valorisation en €)

2010

Prévente : non Émission: 18/01/2010 — Philanews N° 1 / 2010 (p. 11) —
 Impression : offset
 Format: — timbre : 24,1 x 28 mm ;
 — V10-3993 : ±68 x 166 mm
 Dentelure: 11½
 Papier: Ty-P7b

© bpost

3993 € 0,05
 Grèbe castagneux - (*Tachybaptus ruficollis*)



© bpost

3994 - PHILATELIE DE LA JEUNESSE - Le mariage de Largo Winch -

Timbre de V10-3994: (①: v=0,59 €)

2010

Prévente : 20/02/2010 Émission: 22/02/2010
 Impression : offset — Philanews N° 1 / 2010 (p. 12 - 13) —
 Format: — timbre : 40,20 x 27,66 mm ;
 — V10-3994 : 155 x 160 mm
 Dentelure: 11½
 Papier: PPH-P5b

© bpost

3994 ①
 Largo Winch



© bpost

N° 3895/3999: voir plus loin

4000 / 4001 - Timbres floraux (Floralies Gantoise) - Timbres de F4000/01: (①: v=0,59 €)

2010

Prévente : 13/03/2010 Émission: 15/03/2010 — Philanews N° 2 / 2010 (p. 4 - 5) —
 Impression : taille-douce et héliogravure combinées
 Format: — timbres : 27,66 x 40,20 mm ;
 — F4000/01 : 160 x 155 mm
 Dentelure: 11½
 Papier: PPH-P5

© bpost



© bpost

4000 ①
 tabac ailé -
 (*Nicotiana glauca*)



© bpost

4001 ①
 Coquelourde des jardins
 - (*Lychnis coronaria*)

3995 / 3999 - LITTÉRATURE - Balade littéraire à Bruxelles - Timbres du carnet B111:

2010

(2): v=1,18 €

Prévente : 20/02/2010 Émission: 22/02/2010 — Philanews N° 1 / 2010 (p. 14 - 15) —

Impression : — timbres : héliogravure ;
— carnet B111 : offset

© bpost

Format: — timbre : 25,3 x 45 mm ;
— carnet B111 : 180 x 64 mm

Dentelure: 11½

Papier: PPH-P5b



© bpost

3995 (2)

Arthur Rimbaud & Paul Verlaine



© bpost

3996 (2)

Charles Baudelaire



© bpost

3997 (2)

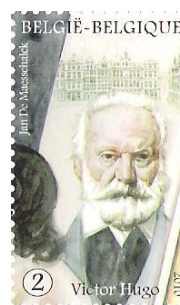
Multatuli



© bpost

3998 (2)

Charlotte & Emily Brontë



© bpost

3999 (2)

Victor Hugo

4002 / 4003 - EUROPE - Le nez dans les livres - Timbres du bloc BL179:

(☐: v=2,70€)



2010

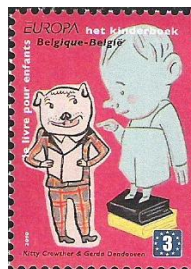
Prévente : 13/03/2010 Émission: 15/03/2010 — Philanews N° 2 / 2010 (p. 6 - 8) — © bpost

Impression : offset

Format: — timbres : 27,66 x 40,20 mm ;
— bloc BL179 : 80 x 120 mm

Dentelure: 11½

Papier: PPH-P5b



© bpost

4002

conception : Kitty Crowther



© bpost

4003

conception : Gerda Dendooven

4002 / 4003 - EUROPE - Le nez dans les livres - Bloc BL179: (📧: v=2,70€)

3

2010

Prévente : 13/03/2010 Émission: 15/03/2010 — Philanews N° 2 / 2010 (p. 6 - 8) —
 Impression : offset

© bpost

Format: — timbres : 27,66 x 40,20 mm ;
 — bloc BL179 : 80 x 120 mm

Dentelure: 11½

Papier: PPH-P5b

Bloc BL179

3



© bpost

4004 / 4013 - Hors du nid - Carnet B112: (1): v=0,59 €

2010

Prévente : 13/03/2010 Émission: 15/03/2010 — Philanews N° 2 / 2010 (p. 9) —
Impression : héliogravure

© bpost

Format: — timbres : 30 x 25 mm ;
— carnet B112 : 60 x 166 mm

Dentelure: partiel : lignes droites et dentelure type 10

Papier: PPH-P5: Couche auto-adhésive appliquée sur le papier support

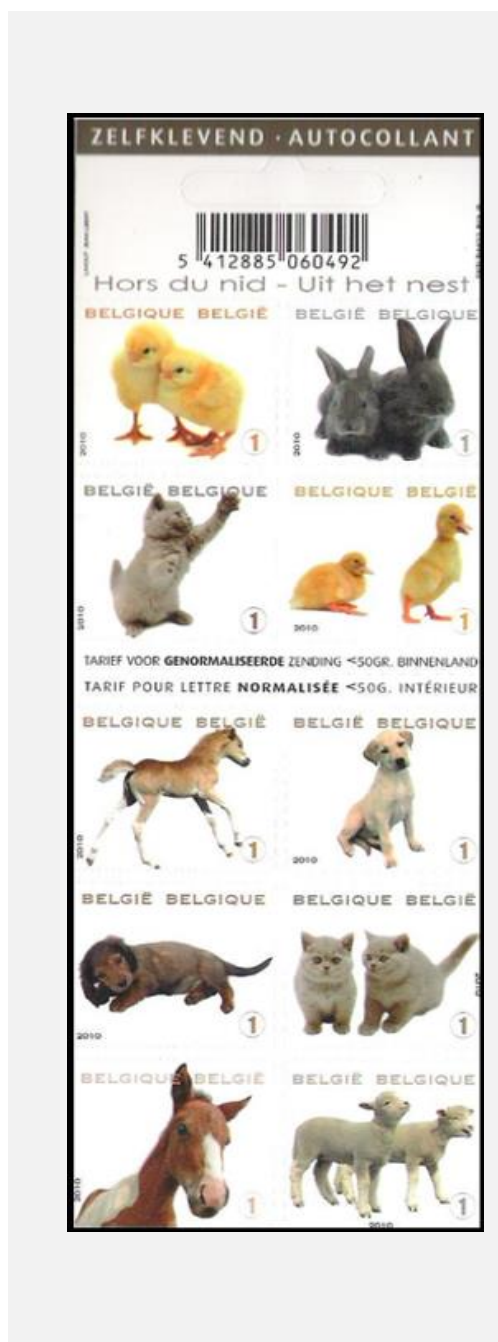
4004 (1)
poussins

4006 (1)
chaton

4008 (1)
poulain

4010 (1)
épagneul - chiot

4012 (1)
tête de poulain



4005 (1)
Lapereaux

4007 (1)
canetons

4009 (1)
Labrador chiot

4011 (1)
2 chatons

4013 (1)
agneaux

4014 / 4018 - Fête du Timbre - 'Sauvez la Terre' - Timbres de F4014/18: (1): v=0,59 €)

Prévente : 10/04/2010

Émission: 15/04/2010

Impression : offset

— Philanews N° 2 / 2010 (p. 10 - 11) —

Format: — timbres : 27,66 x 40,20 mm ;
— F4014/018 : 140 x 166 mm

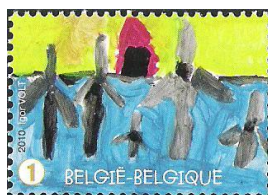
Dentelure: 11½

Papier: PPH-P5b

2010

© bpost

concours de dessin pour les enfants du primaire



© bpost

4014 (1)

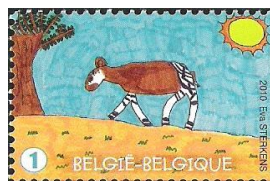
Igor VOLT
(catégorie 'océans et mers')



© bpost

4015 (1)

Lander KEYAERTS
(catégorie 'forêts')



© bpost

4016 (1)

Eva STERKENS
(catégorie 'animaux en voie de disparition')



© bpost

4017 (1)

Lucie OCTAVE
(catégorie 'climat')



© bpost

4018 (1)

Louise VAN GOYLEN
(catégorie 'énergie')

Prévente : 11/04/2010

Émission: 15/04/2010

© bpost

Impression : héliogravure

— Philanews N° 2 / 2010 (p. 12 - 13) —

Format : Voir page suivante

Dentelure: 11½

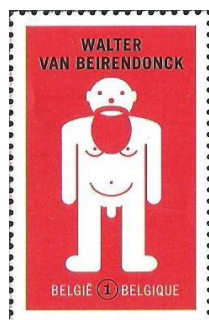
Papier: PPH-P5b



© bpost

4019 (1)

Natan



© bpost

4020 (1)

WalterVan Beirendonck



© bpost

4021 (1)

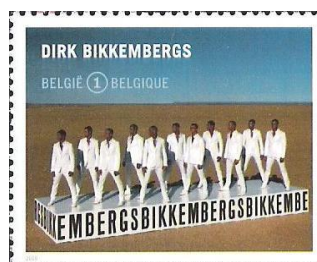
Veronique Branquinho



© bpost

4022 (1)

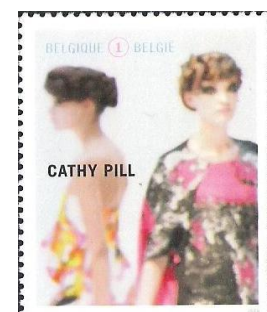
A.F. Vandevorst



© bpost

4025 (1)

Dirk Bikkembergs



© bpost

4026 (1)

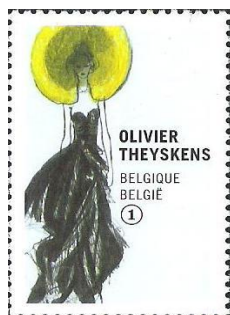
Cathy Pill



© bpost

4023 (1)

Ann Demeulemeester



© bpost

4024 (1)

Olivier Theyskens



© bpost

4027 (1)

Veronique Leroy



© bpost

4028 (1)

Martin Margiela

Prévente : 11/04/2010

Émission: 15/04/2010

© bpost

Impression : héliogravure

— Philanews N° 2 / 2010 (p. 12 - 13) —

Formats: ▶ ▶ ▶ ▶ ▼ ▶

Bloc BL180: 200 x 160mm

Dentelure: 11½ ▼

Papier: PPH-P5b ▼

tous les timbres: ①

4019	+	4020	: 30 x 48mm	- Natan & Walter Van Beirendonck
4021			: 43,40 x 35mm	- Veronique Branquinho
4022			: 33,50 x 44mm	- A.F. Vandevorst
4023			: 44 x 26,80mm	- Ann Demeulemeester
4024			: 32 x 48mm	- Olivier Theyskens
4025	+	4028	: 48 x 38mm	- Dirk Bikkembergs & Martin Margiela
4026			: 38 x 48mm	- Cathy Pill
4027			: 29 x 33mm	- Veronique Leroy

bloc **BL180** ①

4029 - Antverpia 2010 - Timbres du bloc BL181: (3): v=1,17 € :

Prix du Bloc: 5 € (supplément de 3,23 €)

2010

Prévente : 9/04/2010

Émission: 15/04/2010

Impression : offset

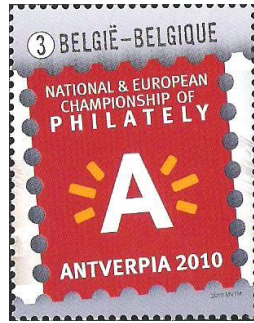
— Philanews N° 2 / 2010 (p. 14 - 15) —

© bpost

Format: — timbre : 38,15 x 48,75 mm ;
— bloc BL181 : 190 x 120 mm

Dentelure: 11½

Papier: PPH-P5b



© bpost

4029 (3)

Logo "A" d'Antverpia 2010

bloc BL181 (3)



© bpost



Prévente : 12/04/2010

Émission: 15/04/2010

© bpost

Impression : offset

— Philanews N° 2 / 2010 (p. 16 - 17) —

Format: — timbres : 27,66 x 40,22 mm ;
— bloc BL182 : 160 x 140 mm

Dentelure: 11½

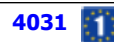
Papier: PPH-P5b



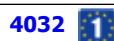
© bpost

buse variable - (*Buteo buteo*)

© bpost

faucon hobereau - (*Falco subbuteo*)

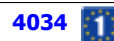
© bpost

épervier d'Europe - (*Accipiter nisus*)

© bpost

Milan royal - (*Milvus milvus*)

© bpost

Autour des palombes - (*Accipiter gentilis*)

4030 / 4034 - 25 ans de timbres de hauts vol - Bloc BL182: (🇺🇦 : w=0,90€)



2010

Prévente : 12/04/2010 Émission: 15/04/2010

Impression : offset

— Philanews Nr. 2 / 2010 (pg. 16 - 17) —

© bpost

Format: — timbres : 27,66 x 40,22 mm ;
— bloc BL182 : 160 x 140 mm

Dentelure: 11½

Papier: PPH-P5b

bloc BL182



4035 - Le Prince Philippe fête ses 50 ans - Timbre de V5-4035: (2): v=1,18 €

Prévente : non **Émission:** 15/04/2010 — Philanews N° 2 / 2010 (p. 18 - 19) —
Impression : offset
Format: — timbre : 40,20 x 27,66 mm ;
 — V5-4035 : 140 x 166 mm
Dentelure: 11½
Papier: PPH-P5b

2010
 © bpost



© bpost

4035 (2)
 Prince Philippe

4036 - Sur les rails - 175 ans de chemins de fer belges - Tmbre de V5-4036: (2): v=1,18 €

Prévente : 8/05/2010 **Émission:** 10/05/2010 — Philanews N° 3 / 2010 (p. 4 - 5) —
Impression : taille-douce et héliogravure combinées
Format: — timbre : 40,20 x 27,66 mm ;
 — V5-4036 : 100 x 160 mm
Dentelure: 11½
Papier: PPH-P5

2010
 © bpost



© bpost

4036 (2)
 le premier train combiné avec le Thalys

4037 / 4041 - Les Timbres Festifs font revivre les swinging sixties -

Carnet B113: (①) : v=0,59 €

Prévente : 8/05/2010

Émission: 10/05/2010

— Philanews N° 3 / 2010 (p. 6 - 7) —

2010

© bpost

Impression : héliogravure

Format: — timbres : 26 x 30 mm ;

— carnet B113 : 60 x 166 mm

Dentelure: partiel : lignes droites et dentelure type 10

Papier: PPH-P5: Couche auto-adhésive appliquée sur le papier support

4037 ①

cloches et sifflets

en haut édenté

4038 ①

cadeaux

en haut édenté

4039 ①

carnaval

en haut édenté

4040 ①

champagne et pâtisseries

en haut édenté

4041 ①

fête

haut et droit édenté



© bpost

4039a ①

en bas édenté

4040a ①

en bas édenté

4041a ①

en bas édenté

4038a ①

en bas édenté

4037a ①

en bas et à droite édenté

4042 - Foulque macroule orne le timbre électoral - Timbre de V10-4042: (EV"1": v=0,28 €)

1

2010

Prévente : non Émission: 12/05/2010

— Philanews Nr. 4 / 2010 (pg. 16) —


© bpost


Impression : offset

Format: — timbre : 24,1 x 28 mm ;
— V10-4042 : ±72 x 166 mm

Dentelure: 11½

Papier: Ty-P7b

Information: Ce timbre a la valeur "1" dans un  ► destiné aux élections
(Tarif spécial élections belges)

4042  EV
foulque macroule - (*Fulica atra*)



© bpost

4043 / 4045 - Sport au top - Timbres de V5-4043, V5-4045, V5-4044 (4043:

②: v=1,1€ - 4045:  v=€1,05 - 4044:  v=0,90 €)

② +  + 

2010

Prévente : 12/06/2010 Émission: 14/06/2010

Impression : offset — Philanews N° 3 / 2010 (p. 8 - 10) —

© bpost

Format: — timbres : 4043 & 4044 : 27,66 x 40,20 mm ;
— timbre : 4045 : 40,20 x 27,66 mm ;
— V5-4043 & V5-4044 : 166 x 100 mm ;
— V5-4045 : 100 x 166 mm

Dentelure: 11½

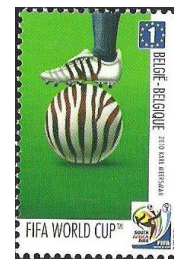
Papier: PPH-P5b



© bpost



© bpost



© bpost

4043 

Eddy Merckx, 65 ans, sportif belge du XXe siècle

4045 

Jeux olympiques de la jeunesse

4044 

Coupe du monde de football 2010

4046 - Le faisan de colchide - Timbre de V10-4046: (valeur en €)

2010

Prévente : non Émission: 14/06/2010
 Impression : offset

— Philanews Nr. 4 / 2010 (pg. 18) —

© bpost

Format: — timbre : 32,50 x 24,40 mm ;
 — V10-4046 : ±85 x 155 mm

Dentelure: 11½

Papier: PPH-P5a



© bpost

4046 €4,09

le faisan de colchide -(*Phasianus colchique*)

4047 - Prenez les choses en main - Timbre de V5-4047: (v : v=1,05€)

2010

Prévente : 12/06/2010 Émission: 14/06/2010
 Impression : offset

— Philanews N° 3 / 2010 (p. 12 - 13) —

© bpost

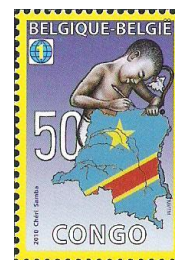
Format: — timbre : 27,66 x 40,20 mm ;
 — V5-4047 : 166 x 100 mm

Dentelure: 11½

Papier: FL-P8

4047 

Congo, 50 ans d'indépendance



© bpost

4048 - L'UNION EUROPÉENNE - La Présidence belge - Timbre de V5-4048: (v : v=0,90€)

2010

Prévente : non Émission: 1/07/2010
 Impression : offset

— Philanews N° 3 / 2010 (p. 11) + N° 4 / 2010 (p. 13) —

© bpost

Format: — timbre : 40,20 x 27,66 mm ;
 — V5-4048 : 120 x 170 mm

Dentelure: 11½

Papier: PPH-P5b

4048 

La Présidence belge du Conseil de l'Union
 européenne (01.07.2010-31.12.2010)



© bpost

4049 / 4053 - Sous le charme des immeubles de grande hauteur -



2010

Timbres du bloc BL183: (📷: v=0,90€)

Prévente : 28/08/2010

Émission: 30/08/2010

— Philanews N° 4 / 2010 (p. 4 - 5) —

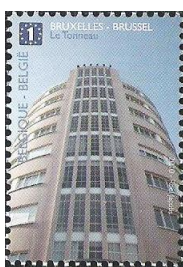
© bpost

Impression : offset

Format: — timbres : 27,66 x 40,20 mm ;
— BL183 : 166 x 100 mm

Dentelure: 11½

Papier: PPH-P5a

Bruxelles : Le Tonneau -
(S. Jasinsky)

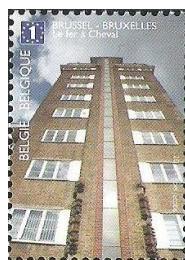
© bpost

4049



© bpost

4050

Louvain: Sint-
Maartensdal - (Renaat
Braem/A33 architectes)

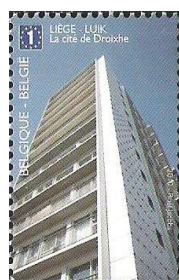
© bpost

4051

Bruxelles : Le fer à
cheval - (JJ Eggericx/R.
Verwilghen)Anvers : Boerentoren :
(J. Vanhoenacker/ J.
Smolderen & E. Van
Averbeke)

© bpost

4052



© bpost

4053

Liège : la Cité de
Droixhe - (architectes
groupe EGAU)

4049 / 4053 - Sous le charme des immeubles de grande hauteur - Bloc



2010

BL183: (📄: v=0,90€)

Prévente : 28/08/2010

Émission: 30/08/2010

— Philanews N° 4 / 2010 (p. 4 - 5) —

© bpost

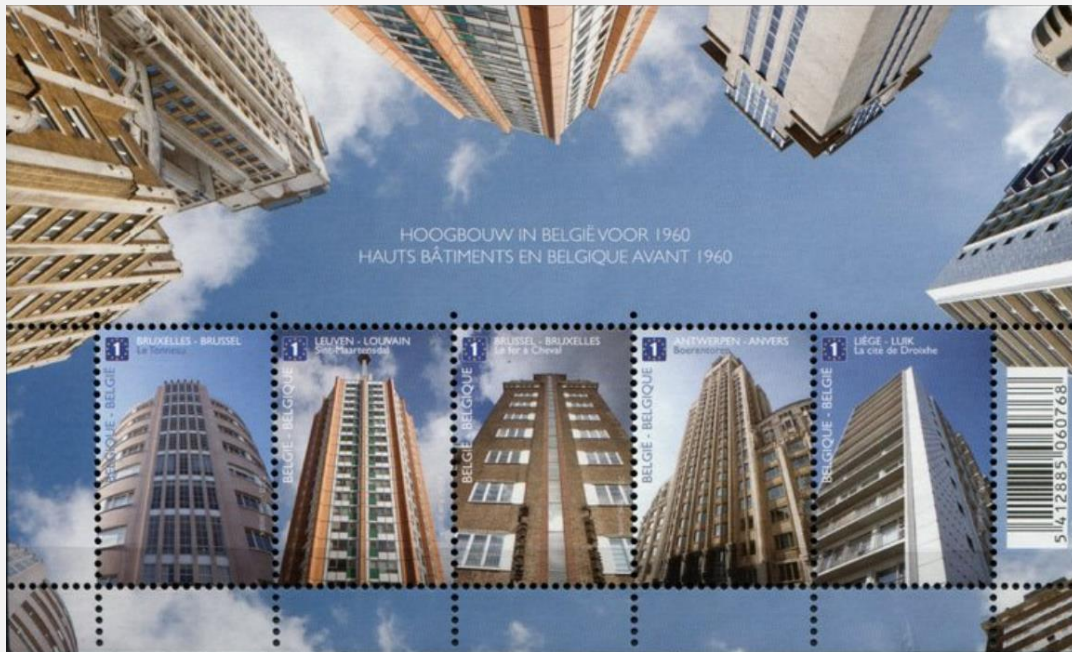
Impression : offset

Format: — timbres : 27,66 x 40,20 mm ;
— BL183 : 166 x 100 mm

Dentelure: 11½

Papier: PPH-P5a

bloc **BL183**



© bpost

4054 / 4055 - Timbres touristiques - Itinéraires cyclables et pédestres en Flandre et en Wallonie - Carnet B114: (①): v=0,59 €

2010

Prévente : 28/08/2010 Émission: 30/08/2010 — Philanews N° 4 / 2010 (p. 6 - 7) —
Impression : offset

© bpost

Format: — timbres : 30 x 25 mm ;
— carnet B114 : 60 x 166 mm

Dentelure: partiel : lignes droites et dentelure type 10

Papier: PPH-P5: Couche auto-adhésive appliquée sur le papier support

Nœuds de cyclisme

Le Ravel

4054 ①
gauche édenté

4055 ①
droit édenté

4054 ①
gauche édenté

4055 ①
droit édenté

4054 ①
gauche édenté

4055 ①
droit édenté

4054 ①
gauche édenté

4055 ①
droit édenté

4054a ①
gauche et bas édenté

4055a ①
droite et bas édenté



4056 / 4060 - La Poste en mouvement - Timbres de F4056/60: (1): v=0,59 €

2010

Prévente : 28/08/2010 Émission: 30/08/2010 — Philanews Nr. 4 / 2010 (pg. 8 - 9) — © bpost

Impression : taille-douce et héliogravure combinées

Format: — timbres : 40,20 x 27,66 mm ;
— F4056/60 : 140 x 160 mm

Dentelure: 11½

Papier: PPH-P5b



© bpost

4056 (1)

- Bureau de poste automobile - Ford (1953)



© bpost

4057 (1)

Train postal autonome (1931)



© bpost

4058 (1)

Camion Bedford (1979)



© bpost

4059 (1)

Train postal autonome (1968)

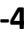




© bpost

4060 (1)

Camion Volvo (2009)

4061 / 4063 - Nouvelle vie à la brasserie - brasseries reconverties -

Timbres de V5-4061 ► V5-4063: (4061:  v=0,90 € ; 4062:  v=1,05 € ; 4063:  v=1,18 €)

+



+



2010

Prévente : 18/09/2010

Émission: 20/09/2010

— Philanews Nr. 4 / 2010 (pg. 10 - 12) —

Impression : offset

© bpost

Format: — timbres : 40,20 x 27,66 mm ;

— V5 : 100 x 166 mm

Dentelure: 11½

Papier: PPH-P5



© bpost

4061 

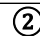
Rotselaar : brasserie De Mena – centre de loisirs



© bpost

4062 Marche-en-Famenne : ancien monastère et brasserie de
la Carmelie-ten –
Centre d'assistance télématique

© bpost

4063 

Bruxelles : Wiels – Centre d'art contemporain

4064 / 4068 - Régions belges - Timbres du bloc BL184: (☐ : v=0,90€)



2010

Prévente : 18/09/2010 Émission: 20/09/2010

Impression : héliogravure

— Philanews N° 4 / 2010 (p. 14 - 15) —

© bpost

— 4064/4065 : 30 × 40,1 mm ;

— 4066 : 30,5 × 40,1 mm ;

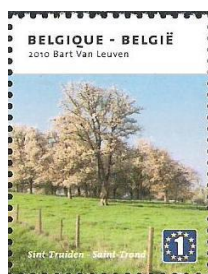
Format: — 4067 : 33,11 × 40,2 mm ;

— 4068 : 49,1 × 37 mm;

— bloc BL184 : 152 x 185 mm

Dentelure: 11½

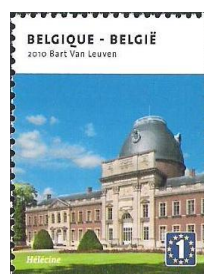
Papier: PPH-P5



© bpost

4064

Saint-Trond : verger



© bpost

4065

Hélécine : château



© bpost

4066

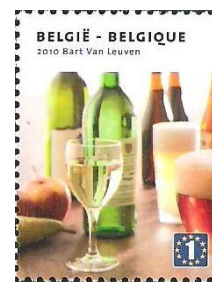
fleur de fruits



© bpost

4068

Perwez (Perwez): ferme



© bpost

4067

Produits locaux



Prévente : 18/09/2010

Émission: 20/09/2010

Impression : héliogravure

— Philanews N° 4 / 2010 (p. 14 - 15) —

© bpost

— 4064/4065 : 30 × 40,1 mm ;

— 4066 : 30,5 × 40,1 mm ;

Format: — 4067 : 33,11 × 40,2 mm ;

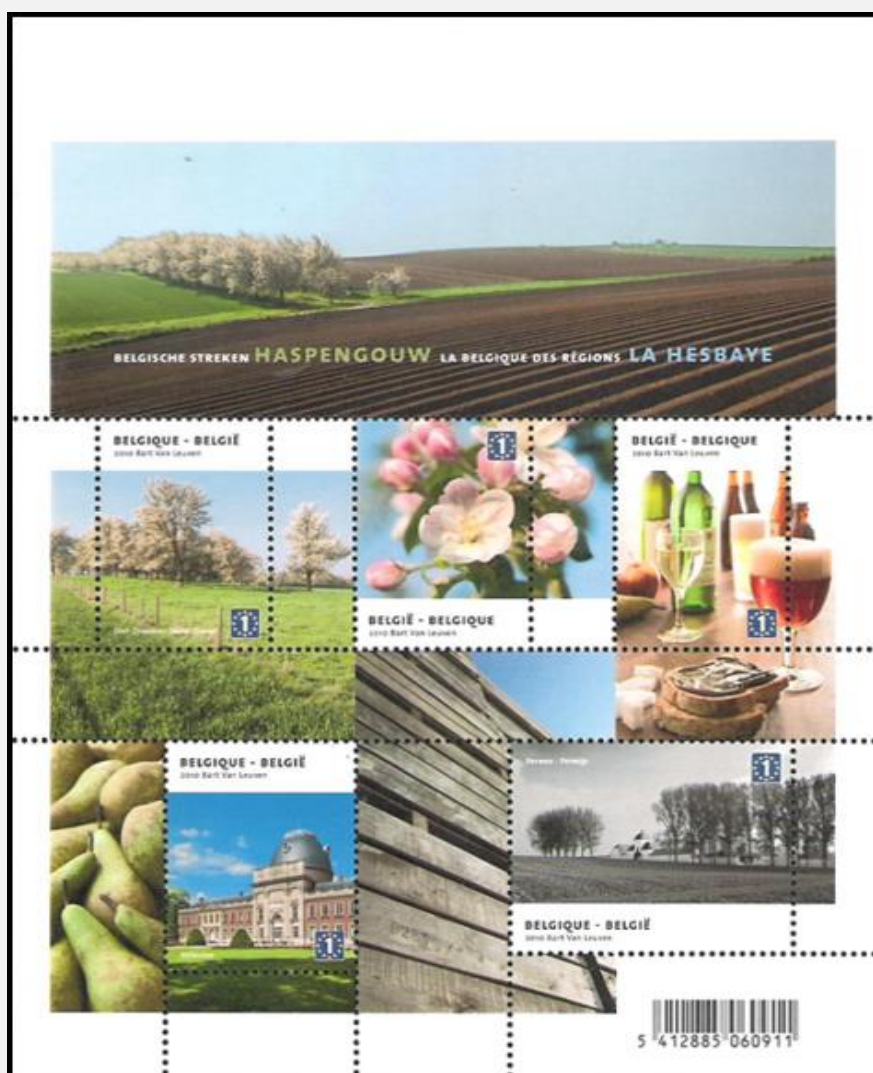
— 4068 : 49,1 × 37 mm;

— bloc BL184 : 152 x 185 mm

Dentelure: 11½

Papier: PPH-P5

bloc BL184



4069 / 4078 - La Magie de Folon (adhésif) -

Carnet B115: (1): v=€0,59

2010

Prévente : 16/10/2010 Émission: 18/10/2010

— Philanews Nr. 5 / 2010 (pg. 4 - 6) — © bpost

Impression : Offset

Format: — 4069/4070 & 4075/4078: 37 x 27.66mm;
— 4071/4074: 27.66 x 37mm

Format du carnet — ouvert - 260 x 60 mm ;

B115 : — fermé - 86,66 x 60 mm

Dentelure: 8

Papier: PPH-P5: Couche auto-adhésive appliquée sur
le papier support

4070 (1)

'Pays de connaissance' (1980)

4069 (1)

Voyage danse la lune' (1980)

4072 (1)

'La mer ce grand sculpteur' (Knokke 1997)

4071 (1)

'Un cri' (1970)

4074 (1)

'Oiseau' (1989)

4073 (1)

Thierry Renauld 'L'étranger' (1973)

4076 (1)

fenêtre de l'église –
Église de Waha
(Marche-en-Famenne
2003)

4075 (1)

'Pluie' (La Hulpe 1996)

4078 (1)

'Un monde' (1984)

4077 (1)

'L'Aube' (1984)



Prévente : 16/10/2010

Émission: 18/10/2010

— Philanews N° 5/2010 (p. 8 - 9) —

© bpost

Impression : offset

Format: — timbres : 40,20 x 27,66 mm (selon position F4079/83) - Normal : 27,66 x 40,2 mm ;
 — F4079/83 : 140 x 160 mm

Dentelure: 11½

Papier: PPH-P5



© bpost

4079 (1)
fileuse



© bpost

4080 (1)
blanchisseuse



© bpost

4081 (1)
maréchal-ferrant



© bpost

4082 (1)
sabotier



© bpost

4083 (1)
cordonnier

Prévente : non

Émission: 18/10/2010

— Philanews Nr. 5 / 2010 (pg. 16) —

© bpost

Impression : Digital

Taille du timbre : 24 × 27,66 mm

Dentelure: 11½

Papier: PPH-P5b

4084 ①

nouveau logo bpost



© bpost

4085 / 4086 - Les Primitifs Flamands - Timbres du bloc BL185 & bloc BL185 :

(v: v=2,70€)

2010

Prévente : 6/11/2010

Émission: 8/11/2010

3

Impression : offset

— Philanews N° 5/2010 (p. 10 - 13) —

© bpost

— timbre : 27,66 x 40,20 mm ;

Format: — bloc BL185 : 125 x 90 mm ;

11½

Papier: PPH-P5

— 4085HK : 210 × 148 mm

Dentelure: 11½

Bloc BL185

3



© bpost

4085

3

Roger van der Weyden



© bpost

4086

3

Roger de le Pasture



© bpost

Roger de le Pasture: Marie avec un enfant (Caen – France)

Roger van der Weyden: Portrait de Laurent (Froimont - Bruxelles)

4087 / 4088 - Joyeux Noël (autocollant) - Carnets B116 & B117:

(4086: ①: v=€0,59; 4087: ☐: v=€0,90 (international))

Prévente : 6/11/2010

Émission: 8/11/2010

Impression : héliogravure

— Philanews N° 5/2010 (p. 14 - 15) —

Format: — timbre : 30 x 25 mm ;

— carnets B116 & B117: 60 x 166 mm

Dentelure: partiel : lignes droites et dentelure type 10

Papier: Couche auto-adhésive PPH-P5 appliquée sur le papier support

B116

Père Noël dans son traîneau (1): NL-FR

4087 ①
gauche édenté



4087a ①
droit édenté



B117

Père Noël dans son traîneau (2): FR-NL



4088
gauche édenté



4088a
droit édenté



4087b ①
gauche et bas édenté

4087c ①
droite et bas édenté

4088b
gauche et bas édenté

4088c
droite et bas édenté