

différentes versions de :

3357/3366 - 175 années Belgique (événements historiques) - Bloc BL119

Goebel 1 or 2 printing company ??? (avec un numéro de feuille précédé de la lettre C)

The blocs below are printed on different dates with sheet numbers

The last blocs below are printed without date or sheet number if available

remarque: bien sur il y a les innombrables blocs selon les numéros de feuille mais pas montrés ici

Seules les différentes dates d'impression sont prises en compte

Prévente : 26/02/2005

émission 28/02/2005

Tirages indéfini

ex

Les blocs on-pair suivants sont tournés de 180° selon la coupe

différents blocs ne tenant pas compte du N° de feuille C.... => indéfini

ex /(dates d'imprint x 2)

R▶ = coupage à droite

L▶ = coupage à gauche

▶ peut-être y en a-t-il d'autres avec dates d'impression & n° ou sans

N° de feuille pair

N° de feuille impair



BL119 en possession ▶ pas en possession ▶

© bpost



pg2		pg3		pg4		pg5	
10/02/2005		10/02/2005		11/02/2005		11/02/2005	
pg6		pg7		© bpost pg8		pg9	
14/02/2005		14/02/2005	manquant	15/02/2005		15/02/2005	
pg10		pg11		© bpost pg12		pg13	
16/02/2005		16/02/2005		17/02/2005		17/02/2005	manquant
pg14		pg15		© bpost pg16		pg17	
18/02/2005	manquant	18/02/2005		21/02/2005		21/02/2005	manquant

Voir les différentes variantes avec description sur les différentes pages

Prévente: 26/02/2005 Émission: 28/02/2005

Impression : héliogravure

— Philanews N° 1/2005 (p. 14 - 16) —

© bpost

Format: — timbres: 27,66 x 40,20mm;
— bloc BL119: 166 x 200 mm

Dentelure: 11½

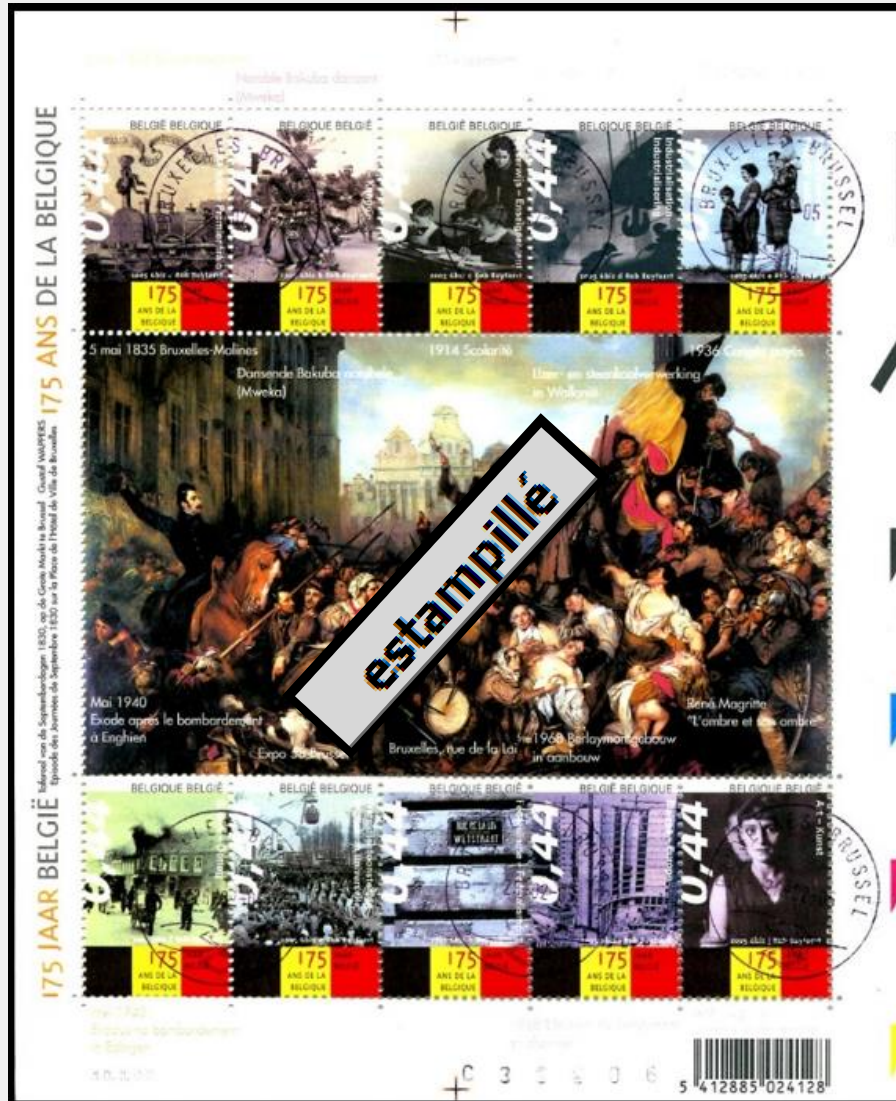
Papier: FL-P8

Tous les timbres: € 0,44

R▶ = coupage à droite
N° de feuille pair

R▶ date de l'imprint: 10/02/2005

bloc BL119



Prévente: 26/02/2005 Émission: 28/02/2005

Impression : héliogravure

— Philanews N°. 1/2005 (p. 14 - 16) —

© bpost

Format: — timbres: 27,66 x 40,20mm;
— bloc BL119: 166 x 200 mm

Dentelure: 11½

Papier: FL-P8

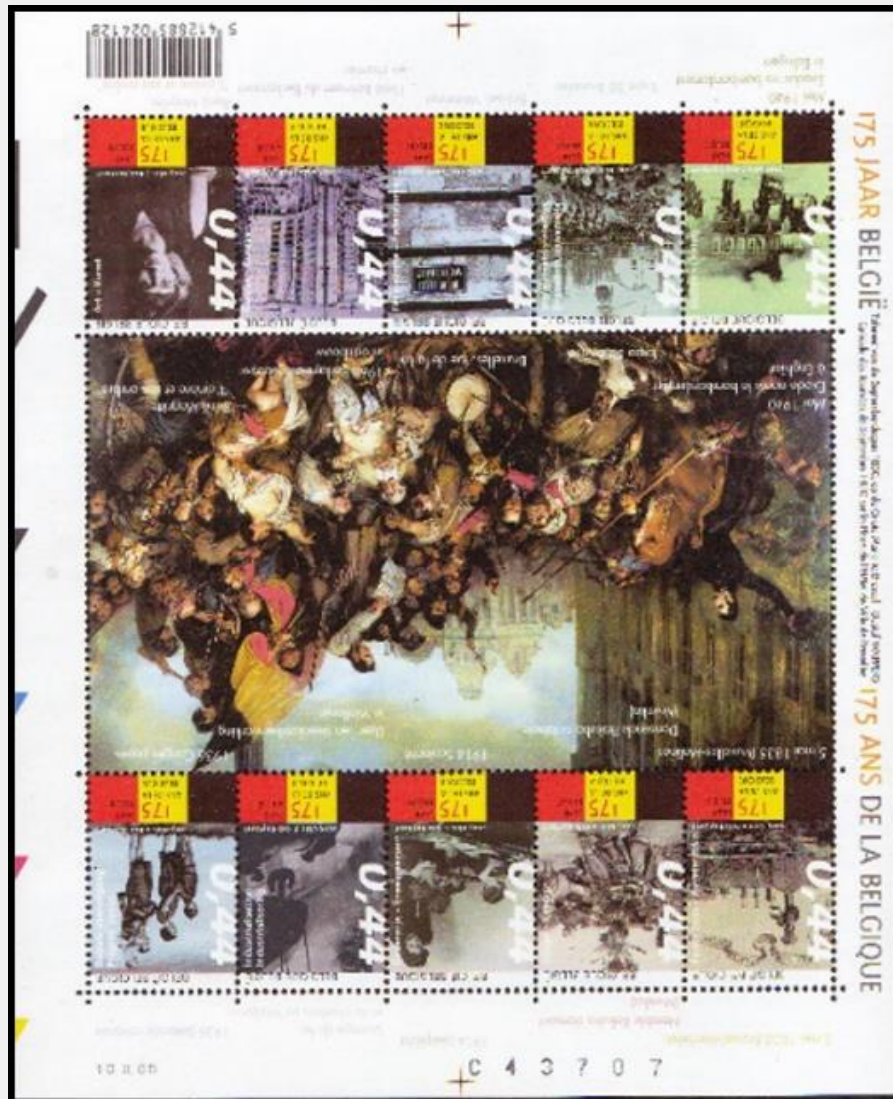
Tous les timbres: € 0,44



L► = coupage à gauche
N° de feuille impair

L► date de l'imprint: 10/02/2005

bloc BL119



Prévente: 26/02/2005

Émission: 28/02/2005

Impression : héliogravure

— Philanews N°. 1/2005 (p. 14 - 16) —

© bpost

Format: — timbres: 27,66 x 40,20mm;
— bloc BL119: 166 x 200 mm

Dentelure: 11½

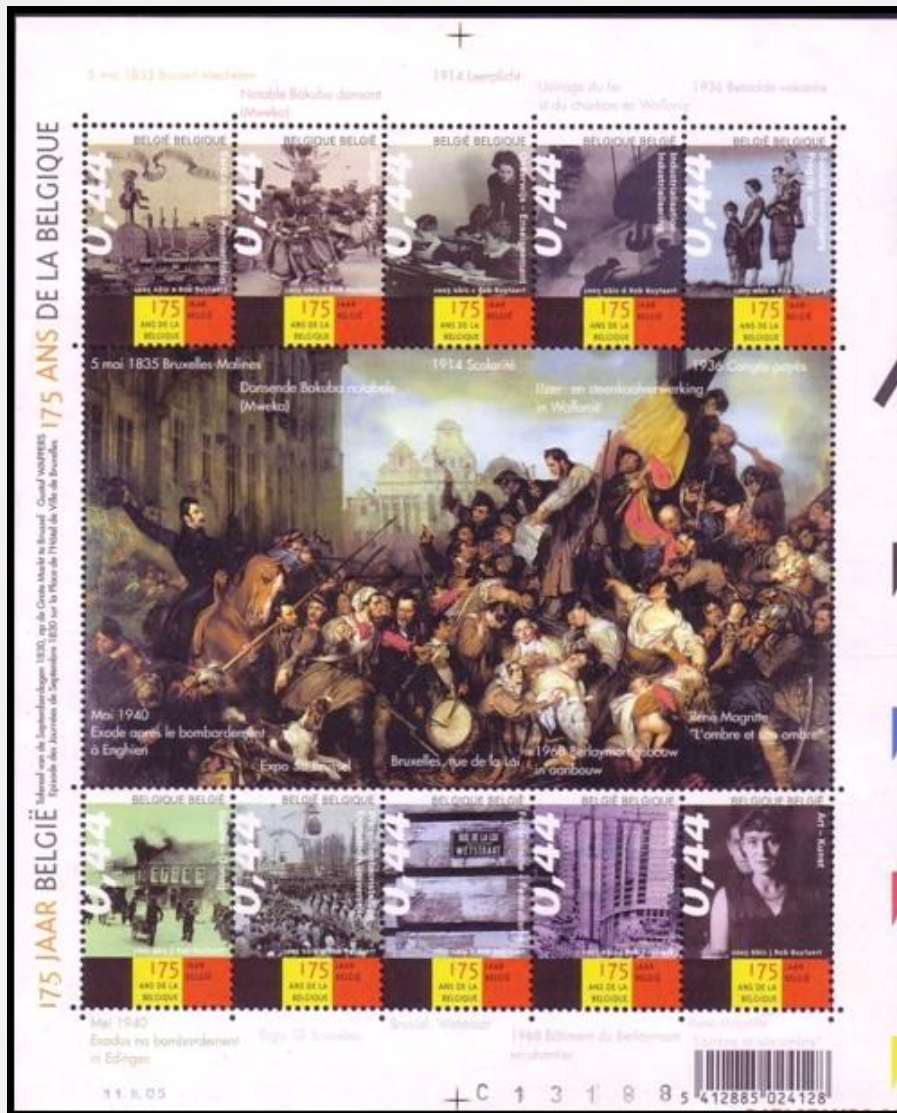
Papier: FL-P8

Tous les timbres: € 0,44

R▶ = coupage à droite
N° de feuille pair

R▶ date de l'imprint: 11/02/2005

bloc BL119



Prévente: 26/02/2005 Émission: 28/02/2005

Impression : héliogravure

— Philanews N° 1/2005 (p. 14 - 16) —

© bpost

Format: — timbres: 27,66 x 40,20mm;
— bloc BL119: 166 x 200 mm

Dentelure: 11½

Papier: FL-P8

Tous les timbres: € 0,44

L► = coupage à gauche
N° de feuille impair



L► date de l'imprint: 11/02/2005

bloc BL119



Prévente: 26/02/2005

Émission: 28/02/2005

Impression : héliogravure

— Philanews N° 1/2005 (p. 14 - 16) —

© bpost

Format: — timbres: 27,66 x 40,20mm;
— bloc BL119: 166 x 200 mm

Dentelure: 11½

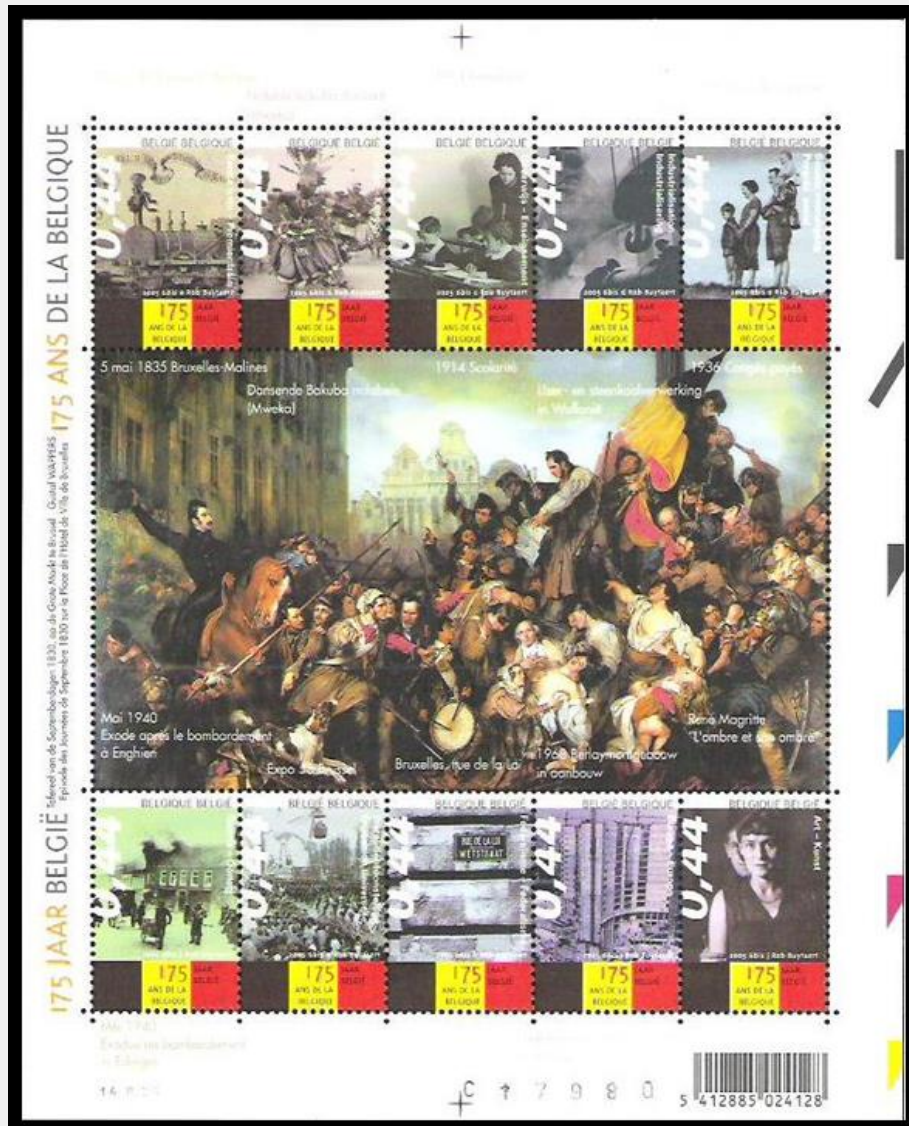
Tous les timbres: € 0,44

Papier: FL-P8

R▶ = coupage à droite
N° de feuille pair

R▶ date de l'imprint: 14/02/2005

bloc BL119



Prévente: 26/02/2005 Émission: 28/02/2005

Impression : héliogravure

— Philanews N° 1/2005 (p. 14 - 16) —

© bpost

Format: — timbres: 27,66 x 40,20mm;
— bloc BL119: 166 x 200 mm

Dentelure: 11½

Papier: FL-P8

Tous les timbres: € 0,44

L ▶ = coupage à gauche
N° de feuille impair



L ▶ date de l'imprint: 14/02/2005

bloc BL119

manquant

Prévente: 26/02/2005 Émission: 28/02/2005

Impression : héliogravure

— Philanews N° 1/2005 (p. 14 - 16) —

© bpost

Format: — timbres: 27,66 x 40,20mm;
— bloc BL119: 166 x 200 mm

Dentelure: 11½

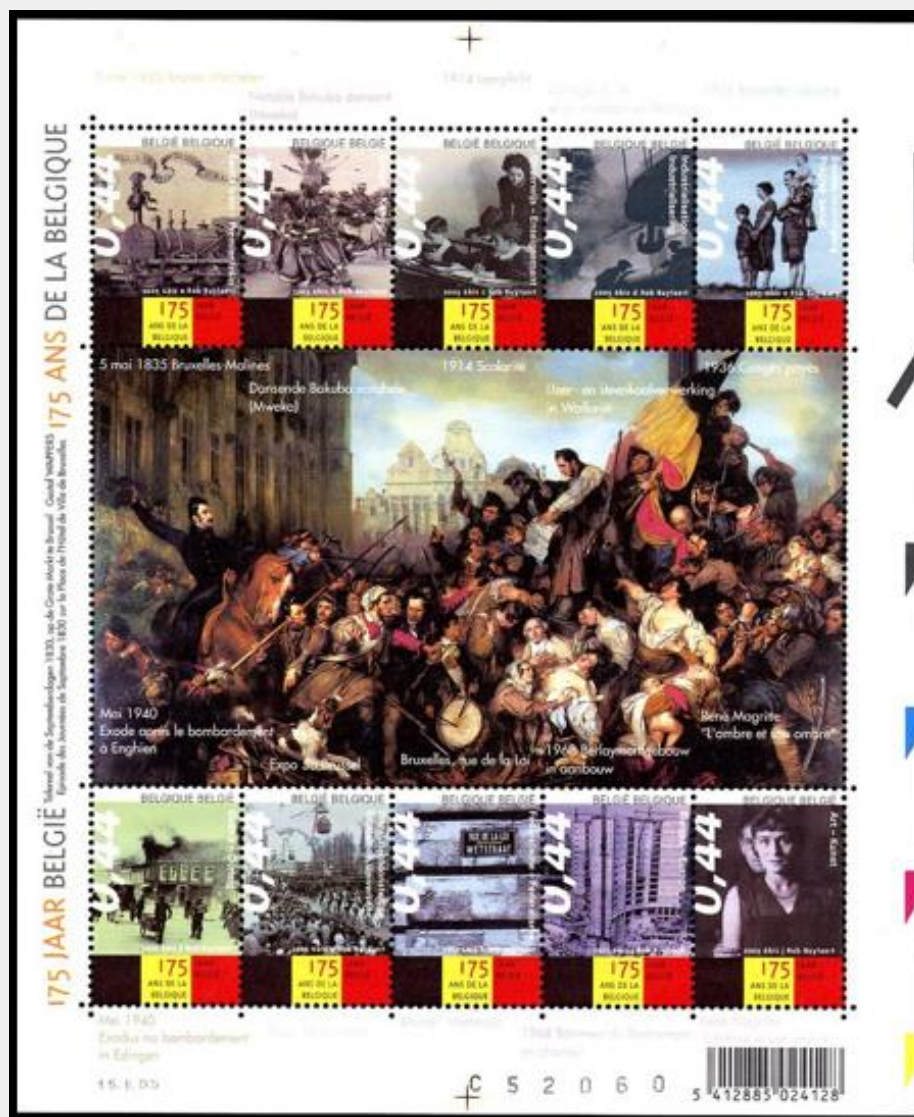
Papier: FL-P8

Tous les timbres: € 0,44

R▶ = coupage à droite
N° de feuille pair

R▶ date de l'imprint: 15/02/2005

bloc BL119



Prévente: 26/02/2005 Émission: 28/02/2005

Impression : héliogravure

— Philanews N°. 1/2005 (p. 14 - 16) —

© bpost

Format: — timbres: 27,66 x 40,20mm;
— bloc BL119: 166 x 200 mm

Dentelure: 11½

Papier: FL-P8

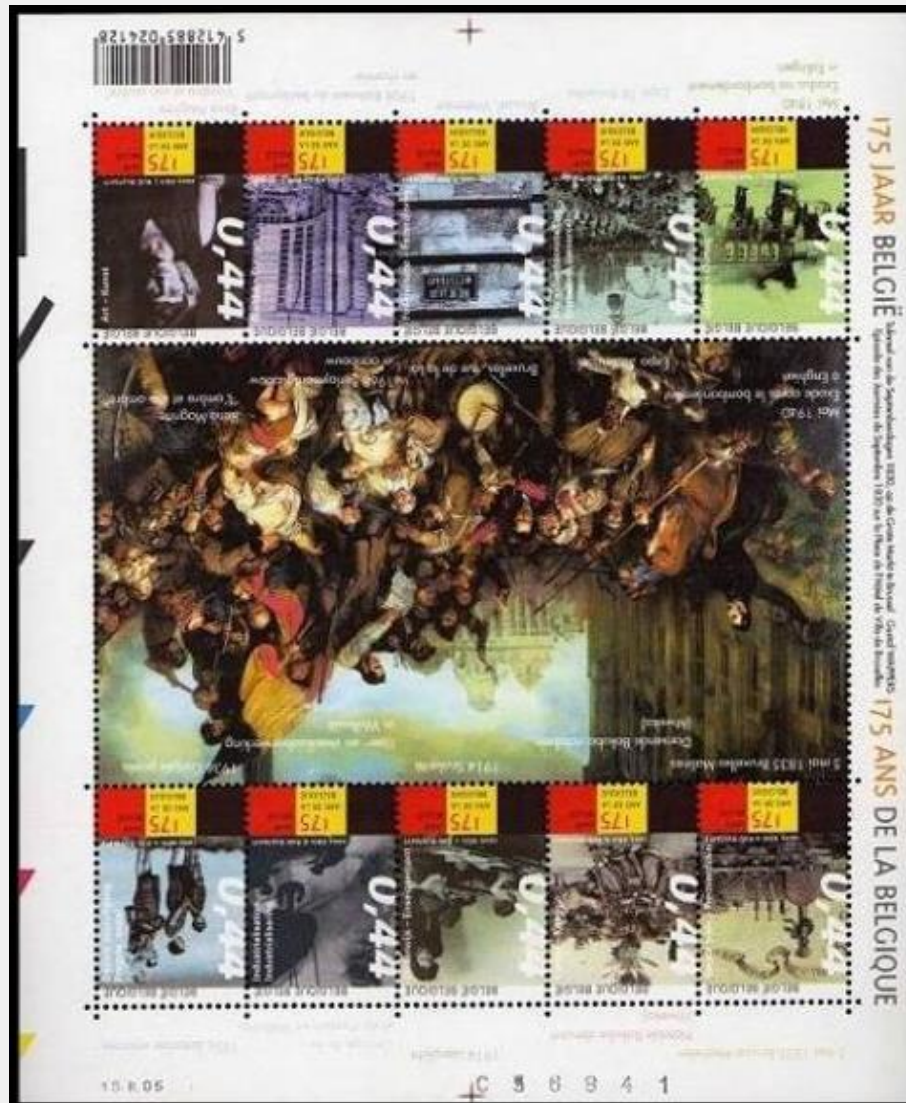
Tous les timbres: € 0,44

L► = coupage à gauche
N° de feuille impair



L► date de l'imprint: 15/02/2005

bloc BL119



Prévente: 26/02/2005

Émission: 28/02/2005

Impression : héliogravure

— Philanews N°. 1/2005 (p. 14 - 16) —

© bpost

Format: — timbres: 27,66 x 40,20mm;
— bloc BL119: 166 x 200 mm

Dentelure: 11½

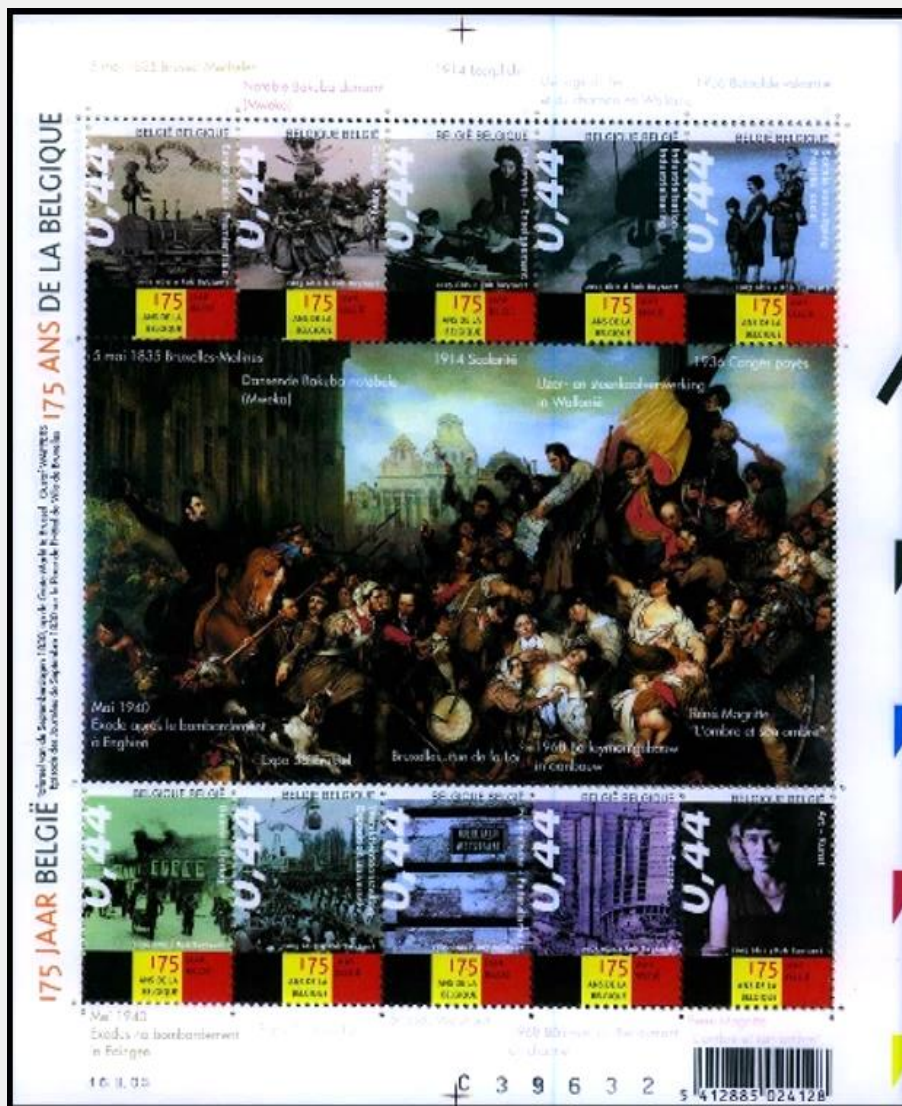
Tous les timbres: € 0,44

Papier: FL-P8

R▶ = coupage à droite
N° de feuille pair

R▶ date de l'imprint: 16/02/2005

bloc BL119



Prévente: 26/02/2005 Émission: 28/02/2005

Impression : héliogravure

— Philanews N°. 1/2005 (p. 14 - 16) —

© bpost

Format: — timbres: 27,66 x 40,20mm;
— bloc BL119: 166 x 200 mm

Dentelure: 11½

Papier: FL-P8

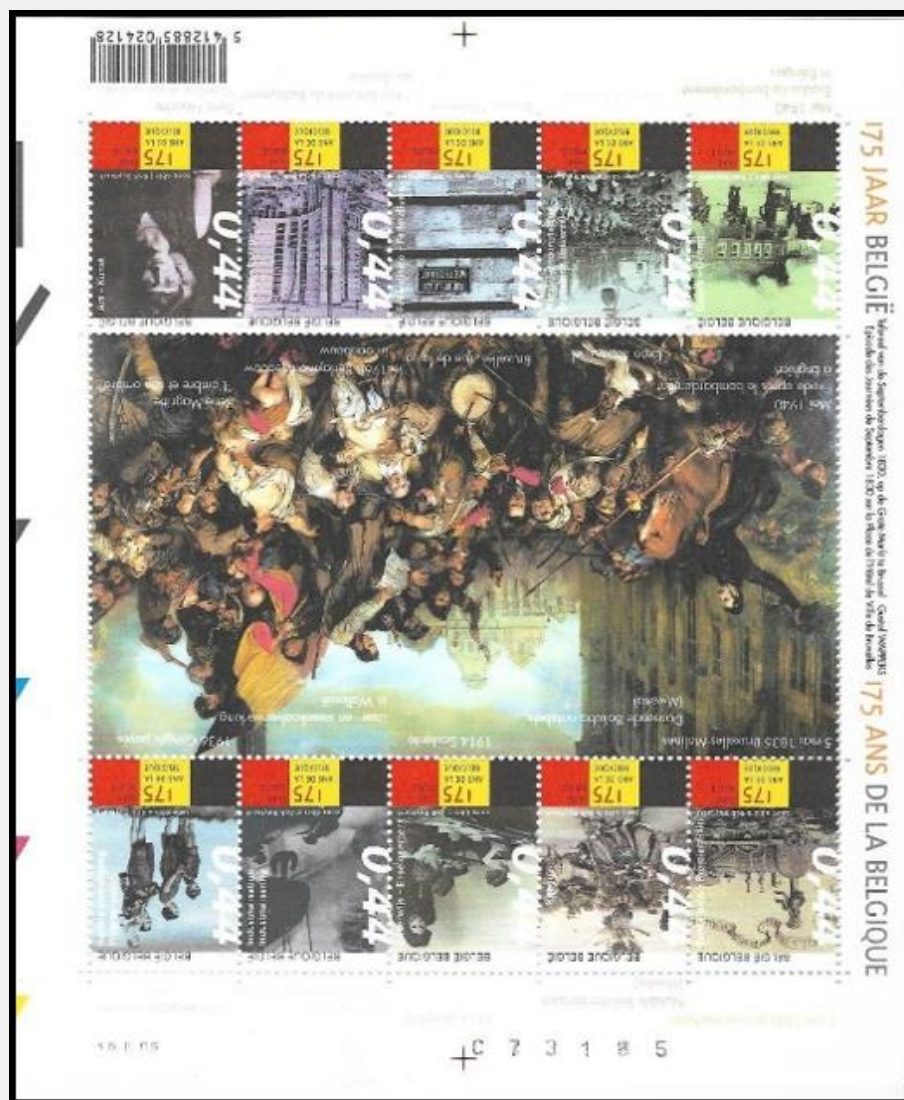
Tous les timbres: € 0,44

L▷ = coupage à gauche
N° de feuille impair



L▷ date de l'imprint: 16/02/2005

bloc BL119



Prévente: 26/02/2005

Émission: 28/02/2005

Impression : héliogravure

— Philanews N° 1/2005 (p. 14 - 16) —

© bpost

Format: — timbres: 27,66 x 40,20mm;
— bloc BL119: 166 x 200 mm

Dentelure: 11½

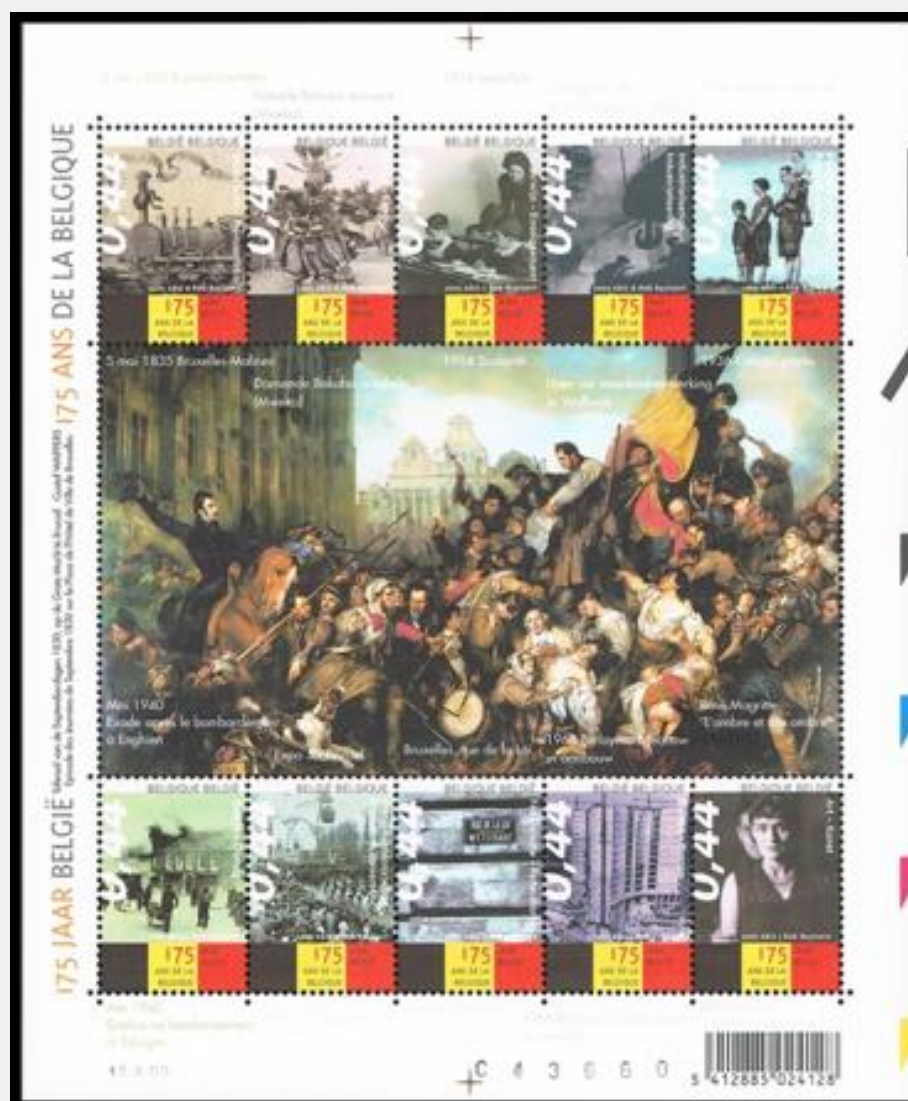
Papier: FL-P8

Tous les timbres: € 0,44

R▶ = coupage à droite
N° de feuille pair

R▶ date de l'imprint: 17/02/2005

bloc BL119



Prévente: 26/02/2005 Émission: 28/02/2005

Impression : héliogravure

— Philanews N° 1/2005 (p. 14 - 16) —

© bpost

Format: — timbres: 27,66 x 40,20mm;
— bloc BL119: 166 x 200 mm

Dentelure: 11½

Papier: FL-P8

Tous les timbres: € 0,44



L▶ = coupage à gauche
N° de feuille impair

L▶ date de l'imprint: 17/02/2005

bloc BL119

manquant

Prévente: 26/02/2005 Émission: 28/02/2005

Impression : héliogravure

— Philanews N° 1/2005 (p. 14 - 16) —

© bpost

Format: — timbres: 27,66 x 40,20mm;
— bloc BL119: 166 x 200 mm

Dentelure: 11½

Papier: FL-P8

Tous les timbres: € 0,44

| R ► = coupage à droite

: N° de feuille pair

R ► date de l'imprint: 18/02/2005

bloc BL119

manquant

Prévente: 26/02/2005 Émission: 28/02/2005

Impression : héliogravure

— Philanews N°. 1/2005 (p. 14 - 16) —

© bpost

Format: — timbres: 27,66 x 40,20mm;
— bloc BL119: 166 x 200 mm

Dentelure: 11½

Papier: FL-P8

Tous les timbres: € 0,44



L► = coupage à gauche
N° de feuille impair

L► date de l'imprint: 18/02/2005

bloc BL119



Prévente: 26/02/2005 Émission: 28/02/2005

Impression : héliogravure

— Philanews N° 1/2005 (p. 14 - 16) —

© bpost

Format: — timbres: 27,66 x 40,20mm;
— bloc BL119: 166 x 200 mm

Dentelure: 11½

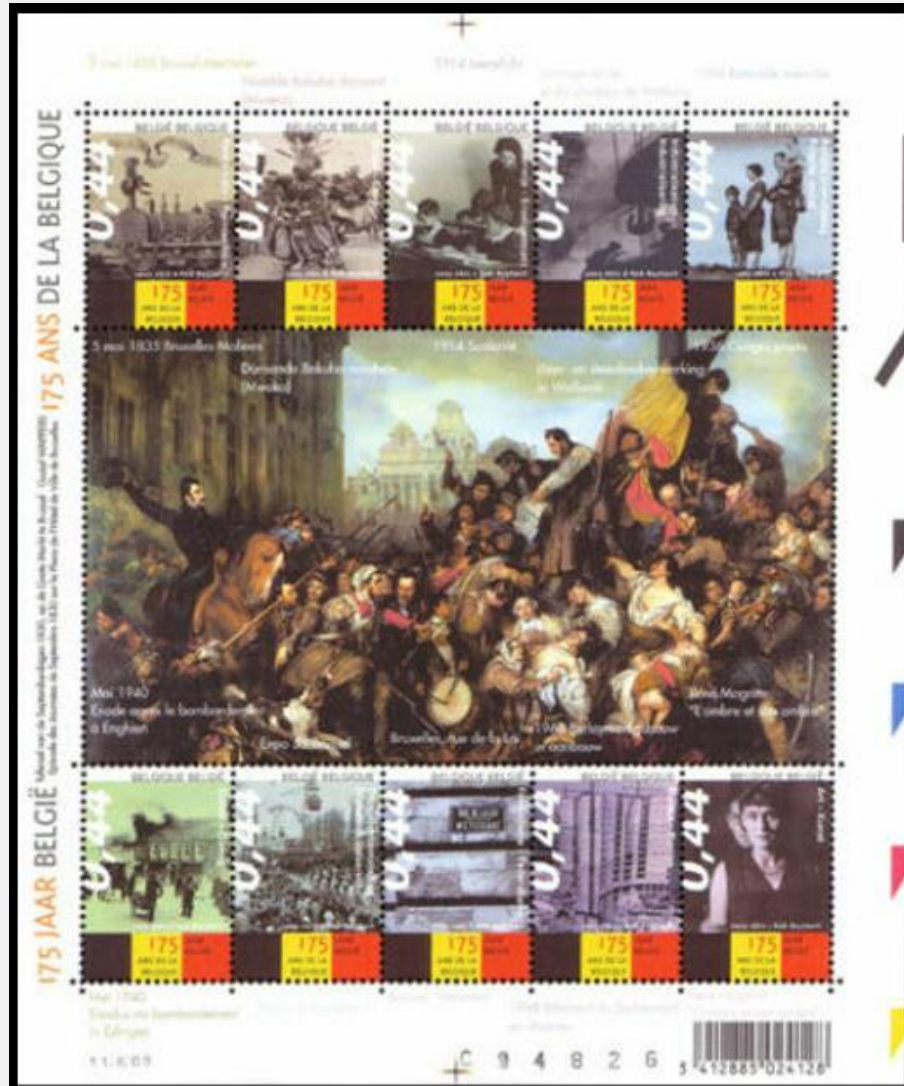
Tous les timbres: € 0,44

Papier: FL-P8

R▶ = coupage à droite
N° de feuille pair

R▶ date de l'imprint: 21/02/2005

bloc BL119



Prévente: 26/02/2005 Émission: 28/02/2005

Impression : héliogravure

— Philanews N° 1/2005 (p. 14 - 16) —

© bpost

Format: — timbres: 27,66 x 40,20mm;
— bloc BL119: 166 x 200 mm

Dentelure: 11½

Papier: FL-P8

Tous les timbres: € 0,44



L▶ = coupage à gauche
N° de feuille impair

L▶ date de l'imprint: 21/02/2005

bloc BL119

manquant