

3984 - Timbre de deuil discret - Timbre des carnets B109 & B109A:

2010

(1): v=0,59 €

Prévente : *non*

Émission: 4/01/2010

— Philanews N° 1 / 2010 (p. 18) —

© bpost

Impression : *héliogravure*

Format: — *timbre : 30 x 25 mm ;*
— *carnets B109 & B109A : ±60 x 166mm*

Dentelure: *10 (partiel)*

Papier: *B109 : Couche auto-adhésive PPH-P5 appliquée sur le papier support*

B109A : Couche auto-adhésive en papier blanc ou mat (??) appliquée sur le papier support

timbres de B109



© bpost

3984 (1)

gauche édenté



© bpost

3984a (1)

droit édenté



© bpost

3984b (1)

en bas et à gauche édenté



© bpost

3984c (1)

en bas et à droite édenté

timbres de B109A



© bpost

3984A (1)

gauche édenté



© bpost

3984Aa (1)

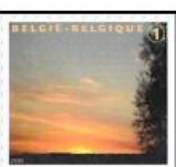
droit édenté



© bpost

3984Ab (1)

en bas et à gauche édenté



© bpost

3984Ac (1)

en bas et à droite édenté

3985 / 3990 - Antverpia 2010 - Timbres du bloc BL177:

(1): v=0,59 € + supplément de 2,96 € par bloc

Prévente : 16/01/2010

Émission: 18/01/2010

— Philanews N° 1 / 2010 (p. 4 - 5) —

2010

© bpost

Impression : offset

Format: — timbre : 27,66 x 40,20 mm ;
— bloc BL177 : 160 x 140 mm

Dentelure: 11½

Papier: PPH-P5



© bpost

3985 (1)

120 ans Association Royale Nationale des Cercles Timbres Belges



© bpost

3986 (1)

centre commerciale



© bpost

3987 (1)

Le zoo (pavillon girafe + éléphant Kai - Mook)



© bpost

3988 (1)

Musée à côté du fleuve



© bpost

3989 (1)

La Maison Rubens
(maison + autoportrait
PP Rubens)

© bpost

3990 (1)

Le vieux centre
d'Anvers (mairie +
cathédrale)

3991 - Emission solidaire du don d'organes - Timbres du carnet B110: (①: v=0,59 €)

2010

Prévente : 16/01/2010 Émission: 18/01/2010 — Philanews N° 1 / 2010 (p. 6 - 7) —

© bpost

Impression : héliogravure

Format: — timbre : 30 x 25 mm ;
— carnet B110 : 60 x 166 mm

Dentelure: partiel : lignes droites et dentelure type 10

Papier: Couche auto-adhésive PPH-P5 appliquée sur le papier support



© bpost

3991 ①
gauche édenté



© bpost

3991a ①
droit édenté



© bpost

3991b ①
en bas et à gauche édenté



© bpost

3991c ①
en bas et à droite édenté

3993 - Grèbe castagneux - Timbre de V10-3993: (valorisation en €)

2010

Prévente : non Émission: 18/01/2010 — Philanews N° 1 / 2010 (p. 11) — © bpost
 Impression : offset
 Format: — timbre : 24,1 x 28 mm ;
 — V10-3993 : ±68 x 166 mm
 Dentelure: 11½
 Papier: Ty-P7b

3993 € 0,05
 Grèbe castagneux - (*Tachybaptus ruficollis*)



© bpost

 3994 - PHILATELIE DE LA JEUNESSE - Le mariage de Largo Winch -
 Timbre de V10-3994: (①: v=0,59 €)

2010

Prévente : 20/02/2010 Émission: 22/02/2010 — Philanews N° 1 / 2010 (p. 12 - 13) — © bpost
 Impression : offset
 Format: — timbre : 40,20 x 27,66 mm ;
 — V10-3994 : 155 x 160 mm
 Dentelure: 11½
 Papier: PPH-P5b

3994 ①
 Largo Wincho



© bpost

N° 3895/3999: voir plus loin

4000 / 4001 - Timbres fleuraux (Floralies Gantoise) - Timbres de F4000/01: (①: v=0,59 €)

2010

Prévente : 13/03/2010 Émission: 15/03/2010 — Philanews N° 2 / 2010 (p. 4 - 5) — © bpost
 Impression : taille-douce et héliogravure combinées
 Format: — timbres : 27,66 x 40,20 mm ;
 — F4000/01 : 160 x 155 mm
 Dentelure: 11½
 Papier: PPH-P5



© bpost

4000 ①
 tabac ailé -
 (*Nicotiana glauca*)



© bpost

4001 ①
 Coquelourde des jardins
 - (*Lychnis coronaria*)

3995 / 3999 - LITTÉRATURE - Balade littéraire à Bruxelles - Timbres du carnet B111:

2010

②: v=1,18 €

Prévente : 20/02/2010 Émission: 22/02/2010 — Philanews N° 1 / 2010 (p. 14 - 15) —

Impression : — timbres : héliogravure ;
— carnet B111 : offset

Dentelure: 11½

© bpost

Format: — timbre : 25,3 x 45 mm ;
— carnet B111 : 180 x 64 mm

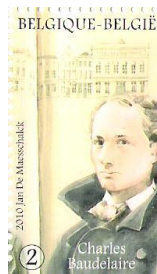
Papier: PPH-P5b



© bpost

3995 ②

Arthur Rimbaud et Paul Verlaine



© bpost

3996 ②

Charles Baudelaire



© bpost

3997 ②

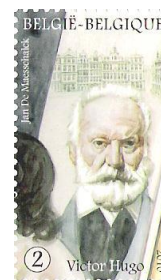
Multatuli



© bpost

3998 ②

Charlotte et Emily Brontë



© bpost

3999 ②

Victor Hugo

4002 / 4003 - EUROPE - Le nez dans les livres - Timbres du bloc BL179:



2010

③: v=2,70€

Prévente : 13/03/2010 Émission: 15/03/2010 — Philanews N° 2 / 2010 (p. 6 - 8) —

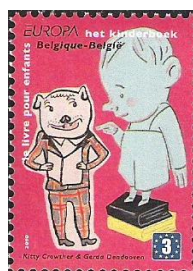
Impression : offset

Dentelure: 11½

© bpost

Format: — timbres : 27,66 x 40,20 mm ;
— bloc BL179 : 80 x 120 mm

Papier: PPH-P5b



© bpost

4002 ③

conception : Kitty Crowther



© bpost

4003 ③

conception : Gerda Dendooven

4004 / 4013 - Hors du nid - Timbres du carnet B112: (1): v=0,59 €

2010

Prévente : 13/03/2010 Émission: 15/03/2010 — Philanews N° 2 / 2010 (p. 9) —
Impression : héliogravure

© bpost

Format: — timbres : 30 x 25 mm ;
— carnet B112 : 60 x 166 mm

Dentelure: partiel : lignes droites et dentelure type 10

Papier: PPH-P5 sél. couche appliquée sur le papier support



© bpost

4004 (1)
poussins



© bpost

4005 (1)
Lapereaux



© bpost

4006 (1)
chaton



© bpost

4007 (1)
canetons



© bpost

4008 (1)
poulain



© bpost

4009 (1)
Labrador chiot



© bpost

4010 (1)
épagneul - chiot



© bpost

4011 (1)
2 chatons



© bpost

4012 (1)
tête de poulain



© bpost

4013 (1)
agneaux

4014 / 4018 - Fête du Timbre - 'Sauvez la Terre' - Timbres de F4014/18: (1): v=0,59 €)

2010

© bpost

Prévente : 10/04/2010 Émission: 15/04/2010
 Impression : offset — Philanews N° 2 / 2010 (p. 10 - 11) —

Format: — timbres : 27,66 x 40,20 mm ;
 — F4014/018 : 140 x 166 mm

Dentelure: 11½

Papier: PPH-P5b

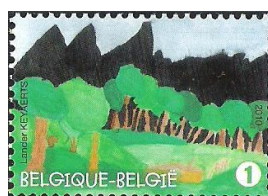
concours de dessin pour les enfants du primaire



© bpost

4014 (1)

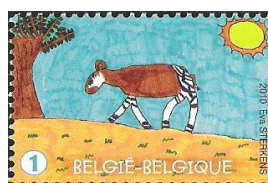
Igor VOLT
 (catégorie 'océans et mers')



© bpost

4015 (1)

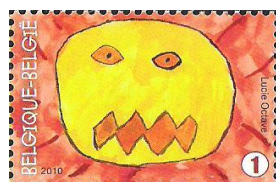
Lander KEYAERTS
 (catégorie 'forêts')



© bpost

4016 (1)

Eva STERKENS
 (catégorie 'animaux en voie de disparition')



© bpost

4017 (1)

Lucie OCTAVE
 (catégorie 'climat')



© bpost

4018 (1)

Louise VAN GOYLEN
 (catégorie 'énergie')

Prévente : 11/04/2010

Émission: 15/04/2010

© bpost

Impression : héliogravure

— Philanews N° 2 / 2010 (p. 12 - 13) —

Format : Voir en bas de la page

Bloc format: 200 x 160mm

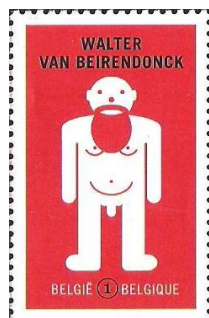
Dentelure: 11½

Papier: PPH-P5b



© bpost

4019 (1)
Nath



© bpost

4020 (1)
Walter Van Beirendonck



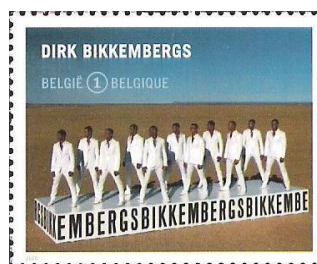
© bpost

4021 (1)
Véronique Branquinho



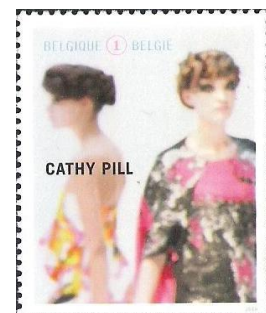
© bpost

4022 (1)
AF Vandevorst



© bpost

4025 (1)
Dirk Bikkemberg



© bpost

4026 (1)
Cathy Pillule



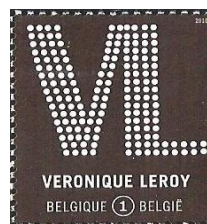
© bpost

4023 (1)
Anne Demeulemeester



© bpost

4024 (1)
Olivier Theyskens



© bpost

4027 (1)
Véronique Leroy



© bpost

4028 (1)
Martin Margiela

Format

4019+4020	: 30 x 48mm	- Natan & Walter Van Beirendonck
4021	: 43,40 x 35mm	- Veronique Branquinho
4022	: 33,50 x 44mm	- A.F. Vandevorst
4023	: 44 x 26,80mm	- Ann Demeulemeester
4024	: 32 x 48mm	- Olivier Theyskens
4025+4028	: 48 x 38mm	- Dirk Bikkembergs & Martin Margiela
4026	: 38 x 48mm	- Cathy Pill
4027	: 29 x 33mm	- Veronique Leroy

4029 - Antverpia 2010 - Timbres du bloc BL181:

(3): v=1,17 € : Prix du Bloc: 5 € (supplément de 3,23 €)

2010

Prévente : 9/04/2010

Émission: 15/04/2010

Impression : offset

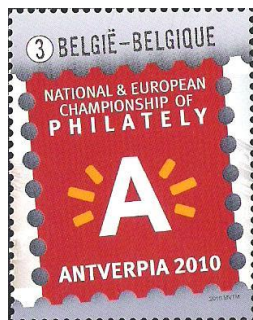
— Philanews N° 2 / 2010 (p. 14 - 15) —

© bpost

Format: — timbre : 38,15 x 48,75 mm ;
— bloc BL181 : 190 x 120 mm

Dentelure: 11½

Papier: PPH-P5b



© bpost

4029 (3)

Logo "A" d'Antverpia 2010

4030 / 4034 - 25 ans de timbres de hauts vol - Timbres du bloc BL182: (1 : w=0,90€)

2010



Prévente : 12/04/2010

Émission: 15/04/2010

Impression : offset

— Philanews N° 2 / 2010 (p. 16 - 17) —

© bpost

Format: — timbres : 27,66 x 40,22 mm ;
— bloc BL182 : 160 x 140 mm

Dentelure: 11½

Papier: PPH-P5b



© bpost

4030



© bpost

4031



© bpost

4032



© bpost

4033



© bpost

4034

faucon hobereau - (*Falco subbuteo*)Milan royal - (*Milvus milvus*)buse variable - (*Buteo buteo*)épervier d'Europe - (*Accipiter nisus*)Autour des palombes - (*Accipiter gentilis*)

4035 - Le Prince Philippe fête ses 50 ans - Timbre de V5-4035: (2): v=1,18 €

Prévente : non **Émission:** 15/04/2010 — Philanews N° 2 / 2010 (p. 18 - 19) —
Impression : offset
Format: — timbre : 40,20 x 27,66 mm ;
 — V5-4035 : 140 x 166 mm
Dentelure: 11½
Papier: PPH-P5b

2010
 © bpost



© bpost

4035 (2)
 Prince Philippe

4036 - Sur les rails - 175 ans de chemins de fer belges - Tmbre de V5-4036: (2): v=1,18 €

Prévente : 8/05/2010 **Émission:** 10/05/2010 — Philanews N° 3 / 2010 (p. 4 - 5) —
Impression : taille-douce et héliogravure combinées
Format: — timbre : 40,20 x 27,66 mm ;
 — V5-4036 : 100 x 160 mm
Dentelure: 11½
Papier: PPH-P5

2010
 © bpost



© bpost

4036 (2)
 le premier train combiné avec le Thalys

4037 / 4041 - Les Timbres Festifs font revivre les swinging sixties -

Timbres du carnet B113: (1): v=0,59 €)

2010

© bpost

Prévente : 8/05/2010

Émission: 10/05/2010

— Philanews N° 3 / 2010 (p. 6 - 7) —

Impression : héliogravure

Format: — timbres : 26 x 30 mm ;

— carnet B113 : 60 x 166 mm

Dentelure: partiel : lignes droites et dentelure type 10

Papier: Couche auto-adhésive PPH-P5 appliquée sur le papier support



© bpost

4037 (1)

cloches et sifflets

en haut édenté



© bpost

4038 (1)

cadeaux

en haut édenté



© bpost

4039 (1)

carnaval

en haut édenté



© bpost

4040 (1)

champagne et pâtisseries

en haut édenté



© bpost

4041 (1)

fête

haut et droit édenté



© bpost

4037a (1)

en bas et à droite édenté



© bpost

4038a (1)

en bas édenté



© bpost

4039a (1)

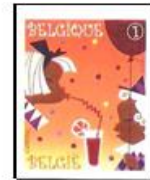
en bas édenté



© bpost

4040a (1)

en bas édenté



© bpost

4041a (1)

en bas édenté

4042 - Foulque macroule orne le timbre électoral - Timbre de V10-4042: (EV"1": v=0,28 €)

1

Prévente : non Émission: 12/05/2010

— Philanews N° 4 / 2010 (p. 16) —

2010


© bpost


Impression : offset

Format: — timbre : 24,1 x 28 mm ;
— V10-4042 : ±72 x 166 mm

Dentelure: 11½

Papier: Ty-P7b

Information: Ce timbre a la valeur "1" dans un  ► destiné aux élections
(Tarif spécial élections belges)

4042  VE
foulque macroule - (*Fulica atra*)



© bpost

4043 / 4045 - Sport au top - Timbres de V5-4043, V5-4045, V5-4044 (4043:

②: v=1,1€ - 4045:  v=€1,05 - 4044:  v=0,90 €)

② +  + 

2010

Prévente : 12/06/2010 Émission: 14/06/2010

Impression : offset — Philanews N° 3 / 2010 (p. 8 - 10) —

© bpost

Format: — timbres : 4043 & 4044 : 27,66 x 40,20 mm ;
— timbre : 4045 : 40,20 x 27,66 mm ;
— V5-4043 & V5-4044 : 166 x 100 mm ;
— V5-4045 : 100 x 166 mm

Dentelure: 11½

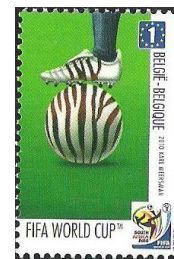
Papier: PPH-P5b



© bpost



© bpost



© bpost

4043 

Eddy Merckx, 65 ans, sportif belge du XXe siècle

4045 

Jeux olympiques de la jeunesse

4044 

Coupe du monde de football 2010

4046 - Le faisan de colchide - Timbre de V10-4046: (valeur en €)

2010

Prévente : non Émission: 14/06/2010
 Impression : offset

— Philanews N° 4 / 2010 (p. 18) —

© bpost

Format: — timbre : 32,50 x 24,40 mm ;
 — V10-4046 : ±85 x 155 mm

Dentelure: 11½

Papier: PPH-P5a



© bpost

4046 €4,09

le faisan de colchide -(*Phasianus colchique*)

4047 - Prenez les choses en main - Timbre de V5-4047: (v : v=1,05€)

2010

Prévente : 12/06/2010 Émission: 14/06/2010
 Impression : offset

— Philanews N° 3 / 2010 (p. 12 - 13) —

© bpost

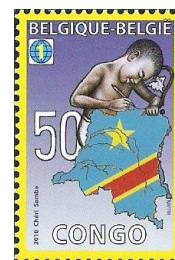
Format: — timbre : 27,66 x 40,20 mm ;
 — V5-4047 : 166 x 100 mm

Dentelure: 11½

Papier: FL-P8

4047 

Congo, 50 ans d'indépendance



© bpost

4048 - L'UNION EUROPÉENNE - La Présidence belge - Timbre de V5-4048: (v : v=0,90€)

2010

Prévente : non Émission: 1/07/2010
 Impression : offset

— Philanews N° 3 / 2010 (p. 11) + N° 4 / 2010 (p. 13) —

© bpost

Format: — timbre : 40,20 x 27,66 mm ;
 — V5-4048 : 120 x 170 mm

Dentelure: 11½

Papier: PPH-P5b

4048 

La Présidence belge du Conseil de l'Union
 européenne (01.07.2010-31.12.2010)



© bpost

Prévente : 28/08/2010

Émission: 30/08/2010

— Philanews N° 4 / 2010 (p. 4 - 5) —

© bpost

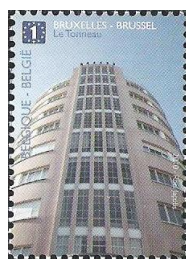
Impression : offset

Format: — timbres : 27,66 x 40,20 mm ;

— BL183 : 166 x 100 mm

Dentelure: 11½

Papier: PPH-P5a

Bruxelles : Le Tonneau -
(S. Jasinsky)

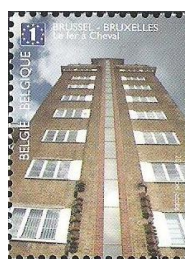
© bpost

4049 1



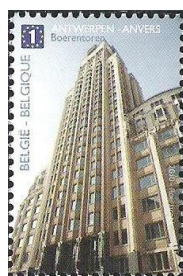
© bpost

4050 1

Louvain: Sint-
Maartensdal - (Renaat
Braem/A33 architectes)

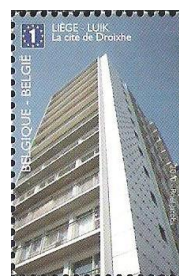
© bpost

4051 1

Bruxelles : Le fer à
cheval - (JJ Eggericx/R.
Verwilghen)Anvers : Boerentoren :
(J. Vanhoenacker/ J.
Smolderen & E. Van
Averbeke)

© bpost

4052 1



© bpost

4053 1

Liège : la Cité de
Droixhe - (architectes
groupe EGAU)

4054 / 4055 - Timbres touristiques - Itinéraires cyclables et pédestres en Flandre et en
Wallonie - Timbres du carnet B114: (1): v=0,59 €

2010

Prévente : 28/08/2010 Émission: 30/08/2010 — Philanews N° 4 / 2010 (p. 6 - 7) —

© bpost

Impression : offset

Format: — timbres : 30 x 25 mm ;
— carnet B114 : 60 x 166 mm

Dentelure: partiel : lignes droites et dentelure type 10

Papier: Couche auto-adhésive PPH-P5 appliquée sur le papier support

Nœuds de cyclisme



© bpost

4054 (1)
gauche édenté



© bpost

4054a (1)
gauche et bas édenté

Le Ravel



© bpost

4055 (1)
droit édenté



© bpost

4055a (1)
droite et bas édenté

4056 / 4060 - La Poste en mouvement - Timbres de F4056/60: (1): v=0,59 €

2010

Prévente : 28/08/2010 Émission: 30/08/2010 — Philanews N° 4 / 2010 (p. 8 - 9) — © bpost
 Impression : taille-douce et héliogravure combinées
 Format: — timbres : 40,20 x 27,66 mm ;
 — F4056/60 : 140 x 160 mm
 Dentelure: 11½
 Papier: PPH-P5b



© bpost

4056 (1)

- Bureau de poste automobile - Ford (1953)



© bpost

4057 (1)

Train postal autonome (1931)



© bpost

4058 (1)

Camion Bedford (1979)



© bpost

4059 (1)

Train postal autonome (1968)



© bpost

4060 (1)

Camion Volvo (2009)

4061 / 4063 - Nouvelle vie à la brasserie - brasseries reconverties -

Timbres de V5-4061 ► V5-4063: (4061: □: v=0,90 € ; 4062: □: v=1,05 € ; 4063: □: v=1,18 €)



+



+ ②

2010

Prévente : 18/09/2010

Émission: 20/09/2010

— Philanews N° 4 / 2010 (p. 10 - 12) —

Impression : offset

© bpost

Format: — timbres : 40,20 x 27,66 mm ;
— V5 : 100 x 166 mm

Dentelure: 11½

Papier: PPH-P5



© bpost

4061

Rotselaar : brasserie De Mena – centre de loisirs



© bpost

4062

Marche-en-Famenne : ancien monastère et brasserie de
la Carmelie-ten –
Centre d'assistance télématique

© bpost

4063 ②

Bruxelles : Wiels – Centre d'art contemporain

4064 / 4068 - Régions belges - Timbres du bloc BL184: (🇧🇪 : v=0,90€)



2010

Prévente : 18/09/2010 Émission: 20/09/2010

Impression : héliogravure

— Philanews N° 4 / 2010 (p. 14 - 15) —

© bpost

— 4064/4065 : 30 × 40,1 mm ;

— 4066 : 30,5 × 40,1 mm ;

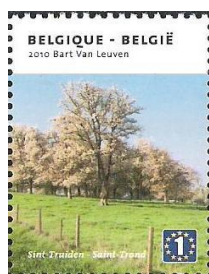
Format: — 4067 : 33,11 × 40,2 mm ;

— 4068 : 49,1 × 37 mm;

— bloc BL184 : 152 x 185 mm

Dentelure: 11½

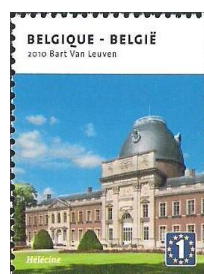
Papier: PPH-P5



© bpost

4064 🇧🇪

Saint-Trond : verger



© bpost

4065 🇧🇪

Hélécinne : château



© bpost

4066 🇧🇪

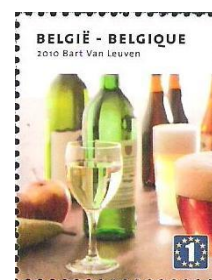
fleur de fruits



© bpost

4068 🇧🇪

Perwez (Perwez): ferme



© bpost

4067 🇧🇪

Produits locaux

Prévente : 16/10/2010

Émission: 18/10/2010

— Philanews N° 5/2010 (p. 4 - 6) —

© bpost

Impression : offset

Format: — 4069/4070 & 4075/4078 : 37 x 27,66 mm ;
 — 4071/4074 : 27,66 x 37 mm

Format du carnet — ouvert - 260 x 60 mm ;

B115 : — fermé - 86,66 x 60 mm

Dentelure: 8

Papier: PPH-P5: Couche auto-adhésive appliquée sur le papier support



© bpost

4069 ①

'Voyage danse la lune' (1980)



© bpost

4070 ①

'Pays de connaissance' (1980)



© bpost

4071 ①

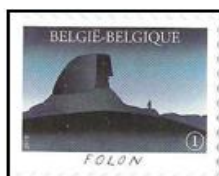
'Un cri' (1970)



© bpost

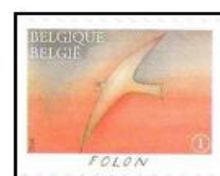
4072 ①

'La merce grand sculpteur' (Knokke 1997)



© bpost

4073 ①



© bpost

4074 ①

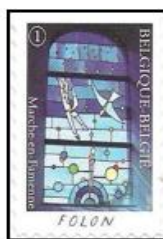
'Oiseau' (1989)



© bpost

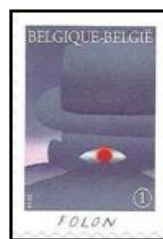
4075 ①

'Pluie' (La Hulpe 1996)



© bpost

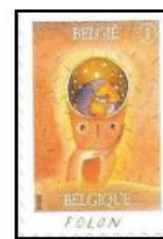
4076 ①

fenêtre de l'église –
Église de Waha
(Marche-en-Famenne
2003)

© bpost

4077 ①

L'Aube' (1984)



© bpost

4078 ①

'Un monde' (1984)

4079 / 4083 - Métiers menacés - Timbres de F4079/83: (1): v=0,59 €

2010

Prévente : 16/10/2010 Émission: 18/10/2010 — Philanews N° 5/2010 (p. 8 - 9) — © bpost

Impression : offset

Format: — timbres : 40,20 x 27,66 mm (selon position F4079/83) - Normal : 27,66 x 40,2 mm ;
— F4079/83 : 140 x 160 mm

Dentelure: 11½

Papier: PPH-P5



© bpost

4079 (1)
fileuse



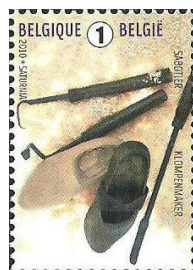
© bpost

4080 (1)
blanchisseuse



© bpost

4081 (1)
maréchal-ferrant



© bpost

4082 (1)
sabotier



© bpost

4083 (1)
cordonnier

4084 - nouvelle émission de timbres 'my stamp' - (①: v=0,59€)

2010

Prévente : non

Émission: 18/10/2010

— Philanews N° 5/2010 (p. 16) —

© bpost

Impression : Digital

Taille du timbre : 24 × 27,66 mm

Dentelure: 11½

Papier: PPH-P5b

4084 ①

nouveau logo bpost



© bpost

4085 / 4086 - Les Primitifs Flamands - Timbres du bloc BL185: (📦: v=2,70€)

2010

3

Prévente : 6/11/2010

Émission: 8/11/2010

— Philanews N° 5/2010 (p. 10 - 13) —

© bpost

Impression : offset

— timbre : 27,66 x 40,20 mm ;

Format: — bloc BL185 : 125 x 90 mm ;

— 4085HK : 210 × 148 mm

Dentelure: 11½

Papier: PPH-P5



© bpost

4085 3

Rogier van der Weyden



© bpost

4086 3

Rogier de la Pasture

4087 / 4088 - Joyeux Noël (autocollant) - Timbres de carnets B116 & B117: (4086:

2010

①: v=€0,59; 4087: 🇫🇷: v=€0,90 (international)



ou 1

carnet B117

Prévente : 6/11/2010

Émission: 8/11/2010

Impression : héliogravure

— Philanews N° 5/2010 (p. 14 - 15) —

© bpost

Format: — timbre : 30 x 25 mm ;

— carnets B116 & B117: 60 x 166 mm

Dentelure: partiel : lignes droites et dentelure type 10

Papier: Couche auto-adhésive PPH-P5 appliquée sur le papier support



© bpost

gauche édenté



© bpost

4087 ①

Père Noël dans son traîneau (1): NL-FR

4088 🇫🇷

Père Noël dans son traîneau (2): FR-NL

VariantesPère Noël dans son traîneau (1): bloc **BL116**

© bpost



© bpost



© bpost

4087a ①

droit édenté

4087b ①

gauche et bas édenté

4087c ①

droite et bas édenté

Père Noël dans son traîneau (2): bloc **BL117**

© bpost



© bpost



© bpost

🇫🇷 4088a 🇫🇷

droit édenté

🇫🇷 4088b 🇫🇷

gauche et bas édenté

🇫🇷 4088c 🇫🇷

droite et bas édenté

